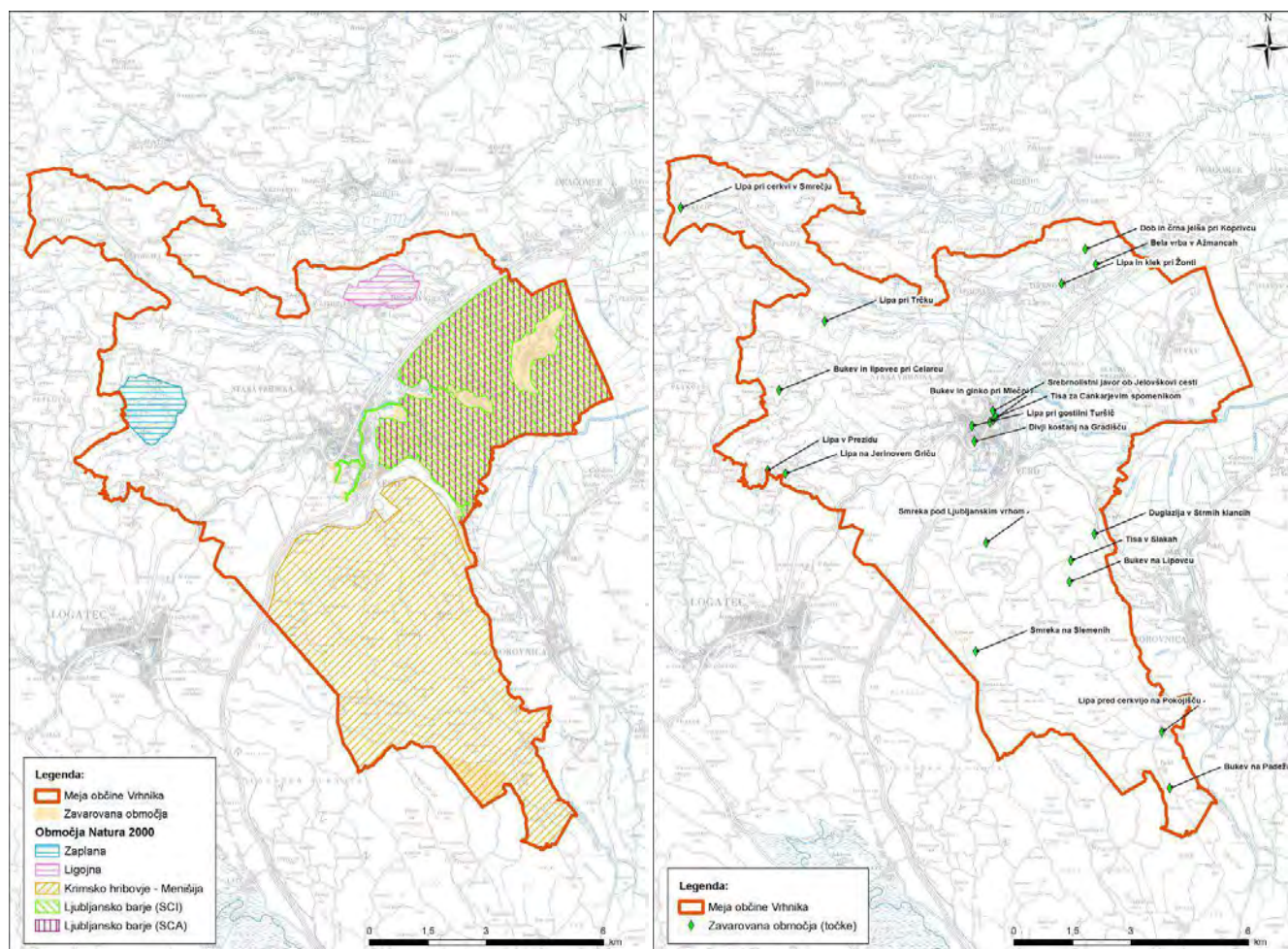


## 1. Varovana območja (Natura 2000 in zavarovana območja)

Preglednica 1: Varovana območja

Varovano območje	opis
<b>Natura 2000</b>	
SPA Ljubljansko barje	Ljubljansko barje je kompleks mokrotnih travišč južno od Ljubljane in je eno najjužnejših visokih barj v Evropi, v Sloveniji pa edini primer nižinskega visokega barja. Prekriva ga kulturna krajina z največjo sklenjeno površino močvirnih travnikov v Sloveniji. Meri 180 km <sup>2</sup> in leži na nadmorski višini 300 m. Vode na Barje pritečejo kot kraški izviri na robu pokrajine, najbolj ga zaznamuje Ljubljanica, ki ima na svojem 26 km dolgem toku od Vrhnike do Ljubljane le 4 m padca. Ljubljansko barje leži na stičišču predalpskega in dinarskega sveta. Pokriva ga preplet različnih habitatnih tipov, kar je podlaga za visoko biotsko pestrost. Prevladujejo močvirni travniki, ki so obdani z jelševimi, topolovimi in vrbovimi omejkami, med njimi najdemo grmišča, trstišča, brezove in jelševe gozdove ter manjše stoječe vode, celotno območje pa je preprejeno z mrežo vodnih kanalov. Preko Barja potekajo selitvene poti ptic. Na območju gnezdi najmanj 62 redkih ali ogroženih ptičjih vrst. To je najpomembnejše gnezdišče za kosca in edino za velikega škurha v Sloveniji. Barje je prebivališče najmanj 7 vrst dvoživk, 89 vrst metuljev, 12 vrst kačjih pastirjev in 12 vrst rastlin s slovenskega Rdečega seznama ogroženih vrst. Na ekstenzivnih travnikih uspevajo močvirske logarice, več vrst orhidej in močvirski mečki. Poleg pretežno bukovih gozdov, s katerimi so bogato porasli griči osamelci, najdemo na Ljubljanskem barju tudi visokobarjanske gozdove s kisloljubnimi drevesnimi vrstami - rdečim borom in brezo (Naravovarstveni atlas, oktober, 2009, KPLB, marec 2010).
SCI Ljubljansko barje	
Krajinski park Ljubljansko barje	
SCI Krimsko hribovje – Menišija	
SCI Zaplana	Zaplana, planota, ki je razčlenjena z mnogimi suhimi dolinami, leži zahodno od Vrhnike. Na severu se precej strmo spušča v Podlipsko dolino, na vzhodu pa se počasi znižuje proti Ljubljanskemu barju. Mozaik gozda in travišč na Zaplani je prehranjevalni prostor netopirjev malih podkovnjakov, ki se razmnožujejo na podstrešju cerkve sv. Urha. V gozdu in na zaraščajočih se travnikih živi metulj črtasti medvedek. (Naravovarstveni atlas, oktober, 2009).
SCI Ligojna	Območje severno od kraja Velika Ligojna zahodno od avtoceste Ljubljana-Vrhnika. Podstrešje in zvonika cerkve Sv. Jurija so zatočišče netopirja malega podkovnjaka, v okolici je njegov prehranjevalni prostor. Gričevnat svet je večinoma pokrit z gozdom, napaja ga več manjših potokov (Naravovarstveni atlas, oktober, 2009).
<b>Zavarovana območja</b>	
Bistra - Galetov izvir	naravni spomenik državnega pomena
Bistra - Grajski izvir	naravni spomenik državnega pomena
Bistra - Zupanov izvir	naravni spomenik državnega pomena
Jurčevo šotišče	naravni spomenik državnega pomena
Krajinski park Ljubljansko barje	krajinski park državnega pomena
Ljubija	naravni spomenik državnega pomena
Ljubljanica	naravni spomenik državnega pomena

Mali plac	naravni rezervat lokalnega pomena
Močilnik	naravni spomenik državnega pomena
Opuščeni del kamnoloma v Krajevni skupnosti Drenov grič - Lesno brdo	naravni spomenik lokalnega pomena
Površine z dendrološko pomembnimi drevesi ob cerkvi Sv. Trojica	naravni spomenik lokalnega pomena
Površine z dendrološko pomembnimi drevesi v parku v Verdu	naravni spomenik lokalnega pomena
Retovje	naravni spomenik državnega pomena



Slika 1: Varovana območja narave v občini Vrhnika (levo območja, desno zavarovane točke)

Preglednica 2: Zavarovana območja - točke

ID_ZNAMEN	IME_ZNAMEN	PREDPIS	STATUS	POMEN	LETOZAV
946	Lipa pri cerkvi v Smrečju	Odlok o razglasitvi dreves za dendrološke naravne spomenike	naravni spomenik	lokalni	1995
947	Lipa in klek pri Žonti	Odlok o razglasitvi dreves za dendrološke naravne spomenike	naravni spomenik	lokalni	1995
948	Dob in črna jelša pri Koprivcu	Odlok o razglasitvi dreves za dendrološke naravne spomenike	naravni spomenik	lokalni	1995
949	Bela vrba v Ažmancah	Odlok o razglasitvi dreves za dendrološke naravne spomenike	naravni spomenik	lokalni	1995
951	Lipa pri Trčku	Odlok o razglasitvi dreves za dendrološke naravne spomenike	naravni spomenik	lokalni	1995
952	Bukev in lipovec pri Celarcu	Odlok o razglasitvi dreves za dendrološke naravne spomenike	naravni spomenik	lokalni	1995
953	Lipa v Prezidu	Odlok o razglasitvi dreves za dendrološke naravne spomenike	naravni spomenik	lokalni	1995
954	Lipa na Jerinovem Griču	Odlok o razglasitvi dreves za dendrološke naravne spomenike	naravni spomenik	lokalni	1995
955	Srebrnolistni javor ob Jelovškovi cesti	Odlok o razglasitvi dreves za dendrološke naravne spomenike	naravni spomenik	lokalni	1995
956	Tisa za Cankarjevim spomenikom	Odlok o razglasitvi dreves za dendrološke naravne spomenike	naravni spomenik	lokalni	1995
957	Cigarovec in krilati oreškar ob šoli	Odlok o razglasitvi dreves za dendrološke naravne spomenike	naravni spomenik	lokalni	1995
958	Divji kostanj na Gradišču	Odlok o razglasitvi dreves za dendrološke naravne spomenike	naravni spomenik	lokalni	1995
959	Lipa pri gostilni Turšič	Odlok o razglasitvi dreves za dendrološke naravne spomenike	naravni spomenik	lokalni	1995
960	Bukev pred stavbo občine Vrhnika	Odlok o razglasitvi dreves za dendrološke naravne spomenike	naravni spomenik	lokalni	1995
961	Bukev in ginko pri Mlečni	Odlok o razglasitvi dreves za dendrološke naravne spomenike	naravni spomenik	lokalni	1995
964	Duglazija v Strmih klancih	Odlok o razglasitvi dreves za dendrološke naravne spomenike	naravni spomenik	lokalni	1995
965	Tisa v Slakah	Odlok o razglasitvi dreves za dendrološke naravne spomenike	naravni spomenik	lokalni	1995
966	Bukev na Lipovcu	Odlok o razglasitvi dreves za dendrološke naravne spomenike	naravni spomenik	lokalni	1995
967	Smreka na Slemenih	Odlok o razglasitvi dreves za dendrološke naravne spomenike	naravni spomenik	lokalni	1995
968	Smreka pod Ljubljanskim vrhom	Odlok o razglasitvi dreves za dendrološke naravne spomenike	naravni spomenik	lokalni	1995
969	Lipa pred cerkvijo na Pokojišču	Odlok o razglasitvi dreves za dendrološke naravne spomenike	naravni spomenik	lokalni	1995
3899	Bukev na Padežu	Odlok o razglasitvi dreves za dendrološke naravne spomenike	naravni spomenik	lokalni	1995

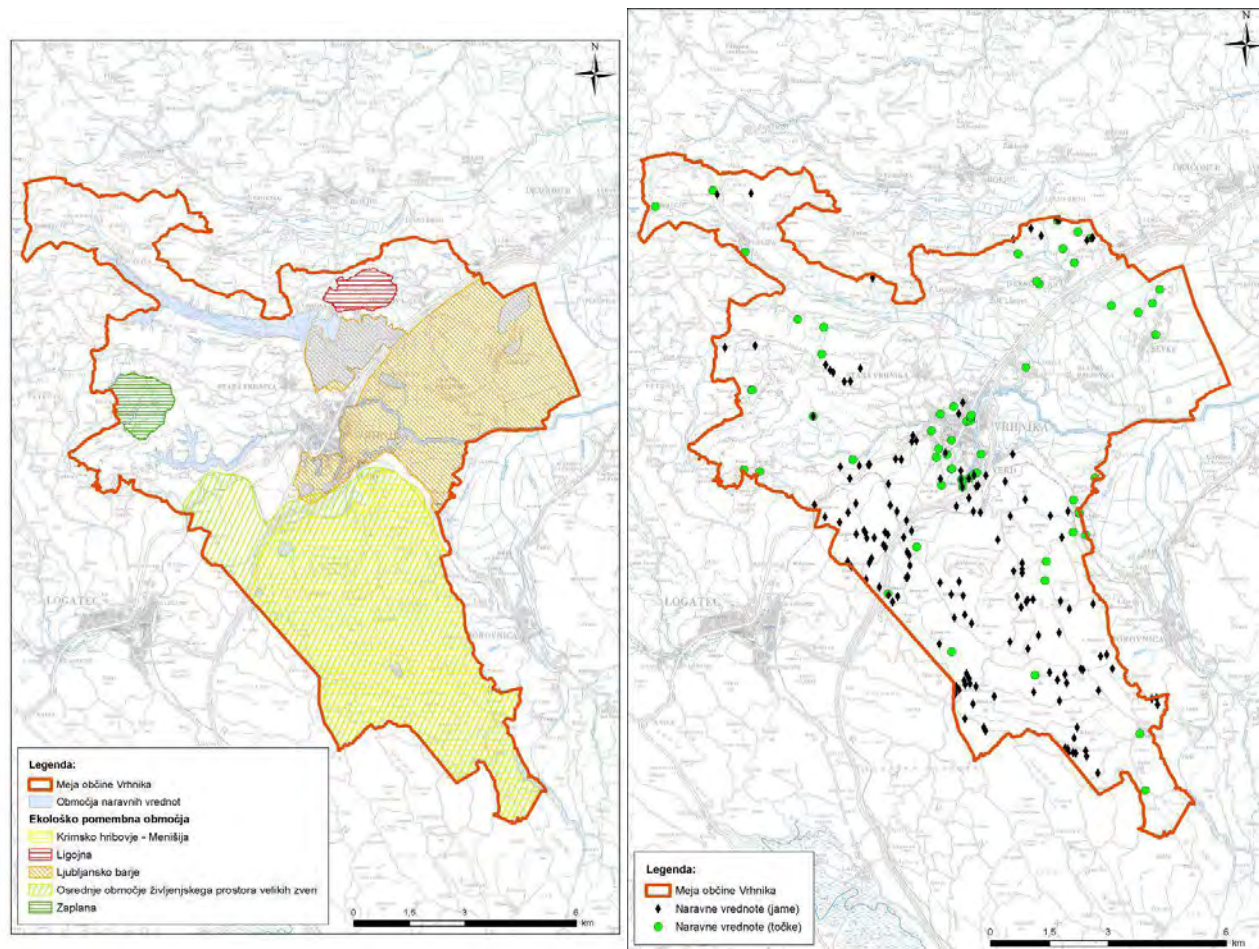
## 2. Ekološko pomembna območja

Preglednica 3: Ekološko pomembna območja

Evid. št	Ime	Opis ekološko pomembnega območja
80000	Osrednje območje življenjskega prostora velikih zveri	Osrednje območje življenjskega prostora velikih zveri rjavega medveda, volka in risa obsega Trnovski gozd, Nanos, Hrušico, Krimsko hribovje in Menišijo, Javornike, Snežnik, Bloke, zahodni del Suhe Krajine, celotno območje Kočevske vse do Kolpe in zahodni del Bele Krajine. Večji del tega prostora prekrivajo gozdovi, ki tvorijo največje sklenjeno območje gozda pri nas. Najbolj razširjen gozdni habitatni tip v tem prostoru so Ilirsko – bukovi gozdovi. Poleg velikih zveri so najbolj razširjene živalske vrste vezane na gozdni in obgozdni prostor iz naslednjih skupin: sesalci (netopiriji), ptice, hrošči in metulji. Ker se EPO medved pretežno prekriva z osrednjim dinarskim krasom, so za ta prostor značilne tudi jamske živali iz kraškega podzemlja.
31200	Krimsko hribovje - Menišija	Gre za sklenjen hribovit svet, ki je razčlenjen z več globoko vrezanimi dolinami. Večina pokrajine je na nadmorskih višinah med 500 in 1000 m. Izrazito prevladujejo karbonatne kamnine, silikati se pojavljajo le izjemoma. Četrtno sveta je planotastega, sicer pa prevladuje strm teren. Pri Rakitni je na tektonsko močno pretirtem triasnem dolomitu nastalo plitvo kraško polje na nadmorski višini okoli 790 m. Manjše kraško polje, ki je občasno poplavljen, so tudi Ponikve južno od Preserja. Na uravnanih planotastih območjih so se razvile številne kraške oblike, predvsem vrtače in kraške jame. V manj zakraselem dolomitnem svetu je razvita površinska rečna mreža z globoko vrezanimi dolinami, višji svet, kjer prevladujejo jurski apnenci in dolomiti, pa je bolj zakrasedel. Dve tretjini območja, ki je del osrednjega območja velikih zveri, pokriva gozd. Prevladujejo bukovo-jelovi in bukovo-gabrovi gozdovi. Naravno ohranjeni potoki so habitat raka koščaka in dvoživk. Išča je na svoji poti izpod Blok proti Ljubljanskemu barju v dolomite in apnence vrezala izrazito sotesko. Tudi njen desni pritok Zala teče pred izlivom v Iško v strmi soteski. Zaradi intenzivne razgibanosti terena na tem območju najdemo zelo raznolike rastlinske združbe. Flora v strmih soteskah je izredno bogata in vsebuje več endemičnih in reliktnih vrst. Uspevajo nekatere alpske rastline, ki naj bi bile ostanek ledenodobnega rastišča. Črni bor ima tu svoje naravno rastišče. Na Vrbici stoji na sotočju med Iško in Zalo kakih 10 m visok Skalni mož, starodaven mejnik štirih okrajev. Za sotočjem se soteska imenuje Iški Vintgar in je globoka 300 do 400 m. Strma dolomitna pobočja so ponekod prepadna, številne so tudi dolomitne igle. Otavščica (eden od povirnih krakov Borovniščiце) je pri Borovnici v dolomit izklesala sotesko Pikel s petimi slapovi, številnimi brzicami in skalnim samotarjem Hudičevim zobom. Tu uspevajo alpski in dinarski florni elementi, med njimi dlakavi sleč <i>Rhododendron hirsutum</i> in kranjski jeglič <i>Primula carniolica</i> . Ob slapovih so nahajališča okamnin.
31400	Ljubljansko barje	Ljubljansko barje je kulturna krajina z največjo sklenjeno površino mokrotnih travnikov v Sloveniji. Meri približno 140 km <sup>2</sup> in leži na nadmorski višini 290 m. Kamninska podlaga ponekod moli iz sedimentov kot barjanski osamelci. Vode na Barje pritečejo iz kraških izvirov na robu pokrajine. Najbolj ga zaznamuje Ljubljanska, ki ima na svojem 26 km dolgem toku od Vrhnike do Ljubljane le 4 m padca. S severa dobi Ljubljanska tudi nekraške pritoke. Zaradi nepropustne podlage je bil svet zamočvirjen, z umetnimi posegi pa se je vodni režim na Barju močno spremenil. Zoogeografsko leži Ljubljansko barje na stičišču predalpskega in dinarskega sveta. Pokriva ga preplet različnih habitatnih tipov, ki je podlaga za visoko biotsko pestrost. Prevladujejo travniki, ki so obdani z jelševimi, topolovimi in vrbovimi omejkami, med njimi najdemo grmišča, trstišča, brezove in jelševe gozdove ter manjše stoječe vode, celotno območje pa je prepredeno z mrežo vodnih kanalov. Na območju je bilo opaženih več kot 250 vrst ptic. Več kot 100 vrst jih tukaj gnezdi, najmanj 62 od teh je redkih ali ogroženih. To je najpomembnejše gnezdišče za kosca <i>Crex crex</i> (polovica slovenske populacije) in edino za velikega škurha <i>Numenius arquata</i> (do 10 parov) v Sloveniji. Populacija repaljščice <i>Saxicola rubetra</i> je med največjimi v Srednji Evropi. Razen za značilne travniške vrste je Barje pomembno tudi za nekatere ptice, ki živijo v gozdovih in grmiščih. Po ocenah naj bi tu gnezdila okoli polovica slovenske populacije sloke <i>Scolopax rusticola</i> , večina v gozdnatem severnem delu Barja. V slovenskem merilu sta pomembni tudi populaciji rečnega cvrčalca <i>Locustella fluviatilis</i> in kobiličarja <i>Locustella naevia</i> . Med evropsko ogroženimi vrstami imajo na Barju velike populacije postovka <i>Falco tinnunculus</i> , veliki skovik <i>Otus scops</i> , v gozdovih in mejicah najdemo vijeglavko <i>Jynx torquilla</i> , v hlevih kmečko lastovko <i>Hirundo rustica</i> , v grmiščih rjavega srakoperja <i>Lanius collurio</i> , ob vodah pa vodomca <i>Alcedo atthis</i> . S slovenskega Rdečega seznama najdemo tu najmanj 7 vrst dvoživk (od skupno 13 popisanih), 3 vrste plazilcev (med njimi močvirska sklednica <i>Emys</i>

Okoljsko poročilo za Občinski prostorski načrt Občine Vrhnika – Priloga T2

		<p><i>orbicularis</i>), 6 vrst metuljev (od skupno 100 do 110 popisanih), 12 vrst kačjih pastirjev (od skupno 48 popisanih) in 12 vrst rastlin, redno ali občasno se pojavlja 8 vrst sesalcev (od skupno 45 popisanih). Na ekstenzivnih travnikih uspevajo močvirske logarice, več vrst orhidej in močvirski mečki. Območje je pomembno za ohranjanje pestrosti sladkovodnih alg in je klasično nahajališče alg <i>Dinobryon hadzii</i> in <i>Gloeobotrys rugosus</i>. Na Barju je tudi edino znano nahajališče stenice <i>Pachybrachius luridus</i> v Sloveniji. Ostanki nekdanjega visokega ali prehodnega barja so skromni - barje na osamelcu Kostanjevica, Goriški mah, Kozlerjev gozd in nekaj posameznih parcel, na katerih so ohranjene majhne količine šote. Poleg pretežno bukovih gozdov, ki poraščajo osamelce, najdemo na Ljubljanskem barju tudi barjanske gozdove z rdečim borom in brezo. Kozlerjev gozd pri Črni vasi je najbolj ohranjen visokobarjanski gozd. Oglejena tla na severnem delu Barja pokriva gozd doba in belega gabra. Nasadi jelše so se ponekod razvili v bujen močvirni gozd, ki so danes pomemben habitat gozdnih vrst. Sicer pa jelševja rastejo večinoma v ozkih pasovih ob vodah. V dolini Drage pri Igu je sedem ribnikov umetnega nastanka, ki so pomembno gnezdišče vodnih ptic, preletna postaja za ptice selivke ter bivališče želve sklednice in vidre <i>Lutra lutra</i>.</p>
35700	Zaplana	<p>Zaplana leži zahodno od Vrhnike in je zgrajena večinoma iz dolomita triasne starosti, ki vsebuje ponekod tanjše plasti glinastega skrilavca in iz jurskega zrnatega dolomita. Planota je razčlenjena z mnogimi suhimi dolinami. Na severu se precej strmo spušča v Podlipsko dolino, na vzhodu pa se počasi znižuje proti Ljubljanskemu barju.</p>
36300	Ligojna	<p>Gričevnat svet je večinoma pokrit z gozdom, napaja ga več manjših potokov.</p>



Slika 2: Ekološko pomembna območja in naravne vrednote v občini Vrhnika (levo območja, desno NV točke in jame)

### 3. Naravne vrednote

Preglednica 4: Naravne vrednote - območja

Evidstev	Ime	Kratka oznaka	Zvrst	Pomen	Površina (ha)
83	Močilnik	Skupina kraških izvirov Male Ljubljanice pri Vrhniki	hidr, geomorf	državni	9,30
148	Barje pri Kostanjevici	Ostanek visokega barja pri Kostanjevici na Ljubljanskem Barju	bot, hidr, ekos	državni	4,57
167	Ljubljanica	Reka Ljubljanica dolvodno od Vrhnike	hidr, geomorf, (ekos)	državni	348,07
213	Pekel pri Borovnici - soteska	Soteska Otavščice (Borovniščice) s petimi slapovi in skalnim samotarjem Hudičevim zobom pri Borovnici, razvoj glavnega dolomita	geomorf, hidr, (bot, geol)	državni	174,87
733	Ljubija	Kraški izvir Ljubije, pritoka Ljubljanice pri Verdu	hidr	državni	2,17
734	Retovje	Skupina kraških izvirov Velike Ljubljanice pri Verdu	hidr, geomorf, zool, (geomorfp)	državni	7,31
1952	Slabetova grapa	Soteska s slapovi na severnem robu Zaplane s Slabetovo jamo	geomorfp, hidr	državni	73,37
3700	Bela pri Vrhniki	Levi pritok Ljubljanice pri Vrhniki	hidr	državni	91,17
3945	Otavščica	Desni pritok Ljubljanice s sotesko Pekel in slapovi	hidr, geomorf, bot	lokalni	63,79
4002	Velika Drnovica	Velika udornica v zaledju izvirov Ljubljanice	geomorf, bot	državni	11,02
4013	Kamni vrh - gozdni rezevat	Avtohtone združbe jelke, prepuščene naravnemu razvoju, na Kamnem vrhu, južno od Verda	ekos	lokalni	7,94
4024	Vrhnika - lipe pri cerkvi sv. Trojice	Lipe pri cerkvi sv. Trojice na Vrhniki	drev	lokalni	0,23
4074	Kuclerjev kamnolom	Opuščen kamnolom črnega triasnega (karnijskega) apnenca na Drenovem griču z razgaljenimi gubami in nahajališčem fosilov	geol	državni	1,95
4082	Horjulka	Dolina desnega pritoka Gradaščice	hidr, ekos	lokalni	53,80
4142	Ljubljanica - paleostruga	Paleostruga Ljubljanice zahodno od Podpeči	geomorf, geol	državni	40,11
4187	Grogarjev dol	Udornica v zaledju Malega Močilnika	geomorf, hidr	lokalni	3,14
4188	Pavkarjev dol	Udornica v zaledju izvirov Ljubljanice, južno od Vrhnike	geomorf	lokalni	10,15
4379	Lenarčica	Udornica v širšem zaledju izvirov Ljubljanice, vzhodno od Logatca	geomorf	lokalni	2,25
4433	Jurčevo šotišče	Šota zahodno od Bevk na Ljubljanskem barju	geol, bot	državni	0,35
4461	Drnulca	Udornica v širšem zaledju izvirov Ljubljanice, jugozahodno od Vrhnike	geomorf	lokalni	3,50
4480	Petkovšca	Ponikalnica v porečju Ljubljanice s povirnima krakoma Turkova grapa in Marinčeva grapa	hidr	državni	37,99
7594	Verd - drevesa v parku	Drevesa v parku na Verdu	drev	lokalni	0,16
7611	Veliki Močilnik	Kraški izviri Male Ljubljanice na Vrhniki	hidr, geomorf	državni	0,88
7631	Malo Okence	Kraški izvir in izvorna jama Velike Ljubljanice v skupini Retovje pri Verdu	geomorf, geomorfp, hidr, zool	državni	0,41
7632	Mali Močilnik	Kraški izvir Male Ljubljanice na Vrhniki	hidr, geomorf	državni	0,28
7702	Bevke - šota	Šota zahodno od Bevk na Ljubljanskem barju	geol	državni	0,06

Okoljsko poročilo za Občinski prostorski načrt Občine Vrhnika – Priloga T2

7727	Veliko Okence	Kraški izvir in izvorna jama Velike Ljubljance v skupini Retovje pri Verdu	geomorf, geomorfp, hidr, zool	državni	0,44
7728	Pod skalo	Kraški izvir Ljubljance v skupini Retovje pri Verdu	geomorf, geomorfp, hidr, zool	državni	0,31
7799	Tomažetov dol	Udorna vrtača v zaledju izvirov Ljubljance pri Vrhniki	geomorf	lokalni	2,20
7821	Bistra	Desni pritok Ljubljance na Ljubljanskem barju	hidr, zool	državni	10,05
7980	Kostanjevica	Osamelec na Ljubljanskem barju, severno od Bevk	geomorf	lokalni	50,78
7981	Razorski potok - povirje	Povirje Razorskega potoka, desnega pritoka Podlipščice, rastišče navadne rezike ( <i>Cladium mariscus</i> )	hidr, bot	lokalni	2,19
7982	Sinja gorica	Osamelec na Ljubljanskem barju pri Sinji Gorici	geomorf	lokalni	14,28
7983	Brdo pri Bevkah	Osamelec severno od Bevk na Ljubljanskem barju	geomorf	lokalni	11,15
8027	Podlipska dolina	Mokrotni travniki v dolini potoka Podlipščice, levega pritoka Ljubljance	zool, ekos	lokalni	560,92

**Preglednica 5: Naravne vrednote - točke**

EVIDSTEV	IME	KRATKAOZNA	ZVRST	POMEN
77	Bistra - Grajski izvir	Kraški izvir na robu Ljubljanskega Barja pri Bistri	hidr, zool	državni
83	Močilnik	Skupina kraških izvirov Male Ljubljance pri Vrhniki	hidr, geomorf	državni
148	Barje pri Kostanjevici	Ostarek visokega barja pri Kostanjevici na Ljubljanskem Barju	bot, hidr, ekos	državni
697	Lintvern	Intermitentni kraški izvir pri Vrhniki	hidr, geol	državni
733	Ljubija	Kraški izvir Ljubije, pritoka Ljubljance pri Verdu	hidr	državni
734	Retovje	Skupina kraških izvirov Velike Ljubljance pri Verdu	hidr, geomorf, zool, (geomorfp)	državni
885	Podlipa - slapovi	Slapovi na levem pritoku Podlipščice, severozahodno od Podlipe	geomorf, hidr	lokalni
1294	Bistra - Ribčev izvir	Kraški izvir na robu Ljubljanskega Barja pri Bistri	hidr, zool	državni
1412	Bistra - Zupanov izvir	Kraški izvir na robu Ljubljanskega Barja pri Bistri	hidr, zool	državni
1490	Bistra - Galetov izvir	Kraški izvir na robu Ljubljanskega Barja pri Bistri	hidr, zool	državni
3700	Bela pri Vrhniki	Levi pritok Ljubljance pri Vrhniki	hidr	državni
3702	Primcov in Bečkajev studenec	Izvir levih pritokov Bele na Vrhniki	hidr	državni
3704	Kožuhova izvira	Kraška izvira Hribskega potoka, pritoka Ljubljance na Vrhniki	hidr	državni
3972	Jerinov Grič - lipa	Lipa na Jerinovem Griču, severno od Logatca	drev	lokalni
3973	Prezid - lipa	Lipa v Prezidu	drev	lokalni

Okoljsko poročilo za Občinski prostorski načrt Občine Vrhnika – Priloga T2

3993	Zaplana - bukev pri Celarcu	Bukev pri domačiji Celarc na Zaplani	drev	lokalni
3994	Zaplana - lipa pri Trčku	Lipa pri domačiji Trček na Zaplani	drev	lokalni
4002	Velika Drnovica	Velika udornica v zaledju izvirov Ljubljani	geomorf, bot	državni
4005	Padež - bukev	Bukev na Padežu, južno od Borovnice	drev	lokalni
4006	Pokojišče - lipa pri cerkvi	Lipa pri cerkvi sv. Štefana na Pokojišču	drev	lokalni
4013	Kamni vrh - gozdni rezevat	Avtohtone združbe jelke, prepuščene naravnemu razvoju, na Kamnem vrhu, južno od Verda	ekos	lokalni
4014	Slemena - smreka	Smreka v gozdu pod Kolenč vrhom, južno od Verda	drev	lokalni
4017	Lipovec - bukev	Bukev na zahodnem pobočju Lipovca, jugovzhodno od Verda	drev	lokalni
4018	Slake - tisa	Tisa v gozdu v Slakah, jugovzhodno od Verda	drev	lokalni
4021	Bistra - duglazija V strmih klancih	Duglazija v gozdu V Strmih klancih, južno od Bistre	drev	lokalni
4023	Vrhnika - divji kostanj	Divji kostanj na Gradišču na Vrhniki	drev	lokalni
4024	Vrhnika - lipe pri cerkvi sv. Trojice	Lipe pri cerkvi sv. Trojice na Vrhniki	drev	lokalni
4025	Vrhnika - cigarovec	Cigarovec pri šoli na Vrhniki	drev	lokalni
4026	Vrhnika - tisi za Cankarjevim spomenikom	Tisi za Cankarjevim spomenikom na Vrhniki	drev	lokalni
4029	Drenov grič - lipa pri Žonti	Lipa pri domačiji Žonta na Drenovem griču	drev	lokalni
4030	Razor pri Vrhniki - rastišče blagajevga volčina in tise	Rastišče blagajevga volčina (Daphne blagayana) in tise pod Ulovko	bot, drev	lokalni
4069	Smrečje - lipa pri cerkvi	Lipa pri cerkvi sv. Marije v Smrečju	drev	lokalni
4073	Drenov grič - bela vrba	Bela vrba v Ažmancah v Drenovem Griču	drev	lokalni
4074	Kuclerjev kamnolom	Opuščen kamnolom črnega triasnega (karnijskega) apnenca na Drenovem griču z razgaljenimi gubami in nahajališčem fosilov	geol	državni
4075	Drenov grič - zahodni črni kamnolom	Kamnolom triasnega (karnijskega) črnega apnenca na Drenovem griču	geol, (geomorfp)	lokalni
4076	Kurja vas - dob in jelša pri Koprivcu	Dob in črna jelša pri domačiji Koprivec v Kurji vasi	drev	lokalni
4144	Lesno brdo - nahajališče apnenca	Nahajališče pisanega triasnega (karnijskega) lesnobrdskega apnenca s fosilnimi ostanki v kamnolomu Lesno Brdo	geol	lokalni
4145	Drenov Grič - nahajališče premoga	Pojavi triasnega (karnijskega) antracita severozahodno od Drenovega Griča	geol	lokalni
4187	Grogarjev dol	Udornica v zaledju Malega Močilnika	geomorf, hidr	lokalni
4188	Pavkarjev dol	Udornica v zaledju izvirov Ljubljani, južno od Vrhnike	geomorf	lokalni
4433	Jurčevo šotišče	Šota zahodno od Bevk na Ljubljanskem barju	geol, bot	državni

## Okoljsko poročilo za Občinski prostorski načrt Občine Vrhnika – Priloga T2

4461	Drnulca	Udornica v širšem zaledju izvirov Ljubljane, jugozahodno od Vrhnike	geomorf	lokalni
7594	Verd - drevesa v parku	Drevesa v parku na Verdu	drev	lokalni
7596	Vrhnika - bukev in ginko	Bukev in ginko pri Mlečni restavraciji na Vrhniki	drev	lokalni
7597	Vrhnika - bukev	Bukev pred stavbo občine na Vrhniki	drev	lokalni
7611	Veliki Močilnik	Kraški izviri Male Ljubljane na Vrhniki	hidr, geomorf	državni
7631	Malo Okence	Kraški izvir Velike Ljubljane v skupini Retovje pri Verdu.	geomorf, hidr	državni
7632	Mali Močilnik	Kraški izvir Male Ljubljane na Vrhniki	hidr, geomorf	državni
7702	Bevke - šota	Šota zahodno od Bevk na Ljubljanskem barju	geol	državni
7727	Veliko Okence	Kraški izvir Velike Ljubljane v skupini Retovje pri Verdu,	geomorf, hidr	državni
7728	Pod skalo	Kraški izvir Ljubljane v skupini Retovje pri Verdu	geomorf, hidr	državni
7729	Pod orehom	Kraški izvir Ljubljane v skupini Retovje pri Verdu	geomorf, hidr	državni
7763	Drenov Grič - klek pri Žonti	Klek pri domačiji Žonta v Drenovem Griču	drev	lokalni
7764	Vrhnika - krilati oreškar	Krilati oreškar ob šoli na Vrhniki	drev	lokalni
7765	Zaplana - lipovec pri Celarcu	Lipovec pri domačiji Celarc na Zaplani	drev	lokalni
7799	Tomažetov dol	Udorna vrtača v zaledju izvirov Ljubljane pri Vrhniki	geomorf	lokalni
7821	Bistra	Desni pritok Ljubljane na Ljubljanskem barju	hidr, zool	državni
7980	Kostanjevica	Osamelec na Ljubljanskem barju, severno od Bevk	geomorf	lokalni
7981	Razorski potok - povirje	Povirje Razorskega potoka, desnega pritoka Podlipščice, rastišče navadne rezike (Cladium mariscus)	hidr, bot	lokalni
7982	Sinja gorica	Osamelec na Ljubljanskem barju pri Sinji Gorici	geomorf	lokalni
7983	Brdo pri Bevkah	Osamelec severno od Bevk na Ljubljanskem barju	geomorf	lokalni
8027	Podlipska dolina	Mokrotni travniki v dolini potoka Podlipščice, levega pritoka Ljubljane	zool	lokalni

## Preglednica 6: Naravne vrednote - jame

IDENTSTEV	IME_JAME	POMEN	KRATKAOZNA	ZVRST
40007	Jama pri Gnezdu	državni	Poševno ali stopnjasto brezno	geomorfp
40008	Jama pri Zaviti kladi	državni	Brezno/jama	geomorfp
40010	Koševka	državni	Jama z breznom in etažami, poševna jama	geomorfp
40011	Tisovško brezno	državni	Jama z breznom in etažami, poševna jama	geomorfp
40014	Katarinovčevo brezno	državni	Brezno	geomorfp

## Okoljsko poročilo za Občinski prostorski načrt Občine Vrhnika – Priloga T2

40015	Brlog pod Jaščevim vrhom	državni	Jama z breznom in etažami, poševna jama	geomorfp
40018	Jama nad Jamo pri gnezdu	državni	Brezno	geomorfp
40019	Brezno pri Veliki groblji	državni	Brezno	geomorfp
40022	Zakrita jama	državni	Jama z breznom in etažami, poševna jama	geomorfp
40023	Jerinovec	državni	Jama z breznom in etažami, poševna jama	geomorfp
40024	Hrencova jama	državni	Jama z breznom in etažami, poševna jama	geomorfp
40031	Brezno pri Slemenski poti	državni	Brezno	geomorfp
40032	Tonikovo brezno	državni	Spodmol, kevdrč	geomorfp
40036	Brezno pri Leskovi dolini	državni	Brezno	geomorfp
40037	Jama v udorni dolini	državni	Spodmol, kevdrč	geomorfp
40040	Lohančevo brezno	državni	Jama z breznom in etažami, poševna jama	geomorfp
40043	Buhovo brezno	državni	Brezno	geomorfp
40049	Brezno v Latvici	državni	Brezno	geomorfp
40050	Pečkajevo brezno	državni	Brezno	geomorfp
40062	Brezno pod Snežnim Gričem	državni	Brezno	geomorfp
40063	Kevderc pod Snežnim gričem	državni	Spodmol, kevdrč	geomorfp
40081	Brezno v Čempnuhovem talu	državni	Brezno	geomorfp
40082	Velika jama za Široko mlako	državni	Jama z breznom in etažami, poševna jama	geomorfp
40083	Mala jama za Široko mlako	državni	Jama z breznom in etažami, poševna jama	geomorfp
40107	Jamovka	državni	Vodoravna jama	geomorfp
40115	Pajsarjeva jama	državni	Jama stalni izvir	geomorfp
40146	Brezno pod čuvajnico št. 680 nad Verdom	državni	Brezno	geomorfp
40149	Škantlovo brezno	državni	Brezno	geomorfp
40175	Brezno nad Retovjem	državni	Jama z breznom in etažami, poševna jama	geomorfp
40202	Petričkovo brezno	državni	Poševno ali stopnjasto brezno	geomorfp
40225	Brezno nad čuvajnico	državni	Poševno ali stopnjasto brezno	geomorfp
40237	Brezno v Kurenu v Cegljarjvem talu	državni	Brezno	geomorfp
40239	Malo brezno na Velikem Trešnju	državni	Brezno	geomorfp
40391	Divja jama pri Lesnem brdu	državni	Spodmol, kevdrč	geomorfp

## Okoljsko poročilo za Občinski prostorski načrt Občine Vrhnika – Priloga T2

40654	Kevderc pod Raskovcem	državni	Jama z breznom in etažami, poševna jama	geomorfp
40655	Malo brezno v Krcovem talu	državni	Brezno	geomorfp
40656	Maroltov kevderc	državni	Spodmol, kevdr	geomorfp
40657	Lenarčičeva jama 1	državni	Spodmol, kevdr	geomorfp
40658	Lenarčičeva jama 2	državni	Spodmol, kevdr	geomorfp
40659	Lenarčičevo brezno 1	državni	Brezno	geomorfp
40660	Kobijevo brezno 1	državni	Brezno	geomorfp
40661	Martincovo brezno	državni	Brezno	geomorfp
40662	Matižljevo Brezno	državni	Poševno ali stopnjasto brezno	geomorfp
40663	Hrenovo brezno	državni	Brezno	geomorfp
40664	Andrejčkovo brezno	državni	Brezno	geomorfp
40689	Lenarčičevo brezno 2	državni	Brezno	geomorfp
40690	Lenarčičevo brezno 3	državni	Poševno ali stopnjasto brezno	geomorfp
40691	Colnarjevo brezno	državni	Brezno	geomorfp
40692	Majaronova luknja	državni	Brezno	geomorfp
40693	Mavčevo Brezno	državni	Brezno	geomorfp
40694	Brezno v Galotevem berečku	državni	Brezno	geomorfp
40695	Gorenja jama v senožeti	državni	Brezno	geomorfp
40696	Kobijevo brezno 2	državni	Poševno ali stopnjasto brezno	geomorfp
40697	Pohkovo brezno	državni	Brezno	geomorfp
40698	Majaronovo brezno 1	državni	Brezno	geomorfp
40699	Cukalovo brezno	državni	Poševno ali stopnjasto brezno	geomorfp
40700	Žentonovo brezno	državni	Brezno	geomorfp
40706	Brezno v Pohkovem talu	državni	Poševno ali stopnjasto brezno	geomorfp
40707	Mihevčevo brezno	državni	Brezno	geomorfp
40708	Kobijevo brezno 3	državni	Brezno	geomorfp
40709	Švigljevo brezno	državni	Brezno	geomorfp
40710	Anžičkovo brezno	državni	Brezno	geomorfp
40712	Petrovčičevo brezno	državni	Brezno	geomorfp

Okoljsko poročilo za Občinski prostorski načrt Občine Vrhnika – Priloga T2

40715	Galetovo brezno 2	državni	Poševno ali stopnjasto brezno	geomorfp
40716	Galetovo brezno 3	državni	Brezno	geomorfp
40775	Jama v Kobilji dolini	državni	Jama stalni izvir	geomorfp
40796	Brezno v Jaklovem talu	državni	Brezno	geomorfp
40801	Pickovo brezno	državni	Brezno	geomorfp
40860	Jama pri Kevdercu pri Lenarščici	državni	Spodmol, kevdrč	geomorfp
41200	Luknja pri vrtači	državni	Brezno	geomorfp
41201	Labirint v Raskovcu	državni	Brezno	geomorfp
41202	Brezno v Veliki groblji	državni	Brezno	geomorfp
41584	Luknja za Široko grapo	državni	Brezno	geomorfp
41601	Prekovo brezno	državni	Brezno	geomorfp
41828	Spodnja Polšna	državni	Jama z breznom in etažami, poševna jama	geomorfp
41829	Kevderc ob Stari cesti pod Raskovcem	državni	Spodmol, kevdrč	geomorfp
42490	Logaška jama	državni	Jama z breznom in etažami, poševna jama	geomorfp
42747	Jama v kamnolomu Drenov grič	državni	Jama s stalnim tokom	geomorfp
42911	Brcetovo brezno	državni	Brezno	geomorfp
42912	Maslarjevo brezno nad Močilnikom	državni	Spodmol, kevdrč	geomorfp
43315	Brezno v vrhniških ridah	državni	Poševno ali stopnjasto brezno	geomorfp
43554	Žižotovo brezno nad kotlom	državni	Brezno	geomorfp
43561	Lintvern	državni	Jama občasni izvir ob stalnem toku	geomorfp
43562	Brezno za Rjavim Kamnom	državni	Poševno ali stopnjasto brezno	geomorfp
43563	Brezno v Zamuhovcu	državni	Brezno/jama	geomorfp
43565	Vilčkov kevderc v Stranskem dolcu	državni	Spodmol, kevdrč	geomorfp
43567	Zajčkov brezen	državni	Brezno/jama	geomorfp
43568	Brezno nad Lukanom	državni	Brezno	geomorfp
43570	Brezno v Miznem dolu	državni	Brezno	geomorfp
43571	Mežnarjev brezen pri Sv. Trojici	državni	Brezno	geomorfp
43653	Meander nad Orehom	državni	Jama z breznom in etažami, poševna jama	geomorfp
43654	Mojčina jama	državni	Spodmol, kevdrč	geomorfp

## Okoljsko poročilo za Občinski prostorski načrt Občine Vrhnika – Priloga T2

43664	Kevderc pri podvozu Štampetov most	državni	Spodmol, kevdrč	geomorfp
44324	Brezno nad kamnolomom Verd	državni	Poševno ali stopnjasto brezno	geomorfp
44325	Brezno pod Zatrepom	državni	Brezno	geomorfp
44368	Brezno na čistini	državni	Brezno	geomorfp
44376	Brezno v rdečem kamnolomu	državni	Poševno ali stopnjasto brezno	geomorfp
44442	Jama v Raskovcu	državni	Spodmol, kevdrč	geomorfp
44443	Petrova jama	državni	Brezno	geomorfp
44567	Mali Močilnik	državni	Vodoravna jama	geomorfp
44651	Brezno za Sveč hribom	državni	Jama z breznom in etažami, poševna jama	geomorfp
45095	Brezno pod Debelim gričem	državni	Brezno	geomorfp
45513	Veliko Okence	državni	Jama občasni izvir	geomorfp
45607	Studenčki brezen	državni	Brezno	geomorfp
45610	Brezno ob Žagarjevi poti	državni	Brezno	geomorfp
45613	Virsko krlišče	državni	Poševno ali stopnjasto brezno	geomorfp
46126	Izvir pod orehom	državni	Jama stalni izvir	geomorfp
46184	Desna špranja pod skalo	državni	Jama občasni izvir	geomorfp
46185	Malo Okence	državni	Jama občasni izvir	geomorfp
46189	Vrhniška jama	državni	Jama z breznom in etažami, poševna jama	geomorfp
46453	Zastava 101	državni	Jama z breznom in etažami, poševna jama	geomorfp
46454	Šarova jama	državni	Vodoravna jama	geomorfp
46455	Mekova jama	državni	Spodmol, kevdrč	geomorfp
46574	Spodmol nad Lukanom	državni	Spodmol, kevdrč	geomorfp
46663	Cerkovo brezno	državni	Poševno ali stopnjasto brezno	geomorfp
47271	Krvava jama	državni	Jama z breznom in etažami, poševna jama	geomorfp
47272	Snežno brezno pri Veliki Drnulci	državni	Brezno	geomorfp
47273	Brezno v leskovju pri Veliki Drnulci	državni	Brezno	geomorfp
47280	Brezno dveh stopnic	državni	Brezno	geomorfp
47281	Jama pod štorom	državni	Brezno	geomorfp
47282	Caretovo brezno	državni	Brezno	geomorfp

## Okoljsko poročilo za Občinski prostorski načrt Občine Vrhnika – Priloga T2

47286	Jašek ob vojaški cesti	državni	Brezno	geomorfp
47287	Brezno pri krmišču-Ciganska ravan	državni	Brezno	geomorfp
47288	Brezno pod medvedjim brlogom	državni	Brezno	geomorfp
47289	Brezno velike noge	državni	Brezno	geomorfp
47290	Borovniško brezno	državni	Poševno ali stopnjasto brezno	geomorfp
47291	Maticovo brezno	državni	Poševno ali stopnjasto brezno	geomorfp
47292	Jama pri tisi pod Ljubljanskim vrhom	državni	Jama z breznom in etažami, poševna jama	geomorfp
47293	Brezno pod Javorč vrhom	državni	Brezno	geomorfp
47294	Odžagano brezno 2	državni	Jama z breznom in etažami, poševna jama	geomorfp
47295	Odžagano brezno 1	državni	Brezno	geomorfp
47296	Prerezana jama	državni	Brezno	geomorfp
47461	Jama pri Celarjevi kmetiji	državni	Vodoravna jama	geomorfp
47463	Jama dveh klubov	državni	Brezno	geomorfp
47464	Brezno pravilne odločitve	državni	Poševno ali stopnjasto brezno	geomorfp
47533	Jama na Ciganski ravni	državni	Spodmol, kevdrč	geomorfp
47534	Brezno za krmiščem	državni	Brezno	geomorfp
47535	Brezno pod Zagrižnim robom	državni	Brezno	geomorfp
47805	Polhov meander	državni	Vodoravna jama	geomorfp
47806	Brezno štirih žabic	državni	Brezno	geomorfp
47830	Jama nad Drnulco	državni	Jama z breznom in etažami, poševna jama	geomorfp
47831	Razpoka nad Drnulco	državni	Spodmol, kevdrč	geomorfp
47832	Čotova jama	državni	Jama z breznom in etažami, poševna jama	geomorfp
47984	Brezno pod vrhom	državni	Brezno	geomorfp
47992	Jama odmevov	državni	Brezno/jama	geomorfp
48085	Ferranova buža	državni	Brezno z občasnim tokom	geomorfp
48091	Hodnikova jama	državni	Jama z breznom in etažami, poševna jama	geomorfp
48245	Razbremenilna	državni	Jama z breznom in etažami, poševna jama	geomorfp
48247	Jama pri električni omarici	državni	Vodoravna jama	geomorfp
48305	Roparska jama	državni	Poševno ali stopnjasto brezno	geomorfp

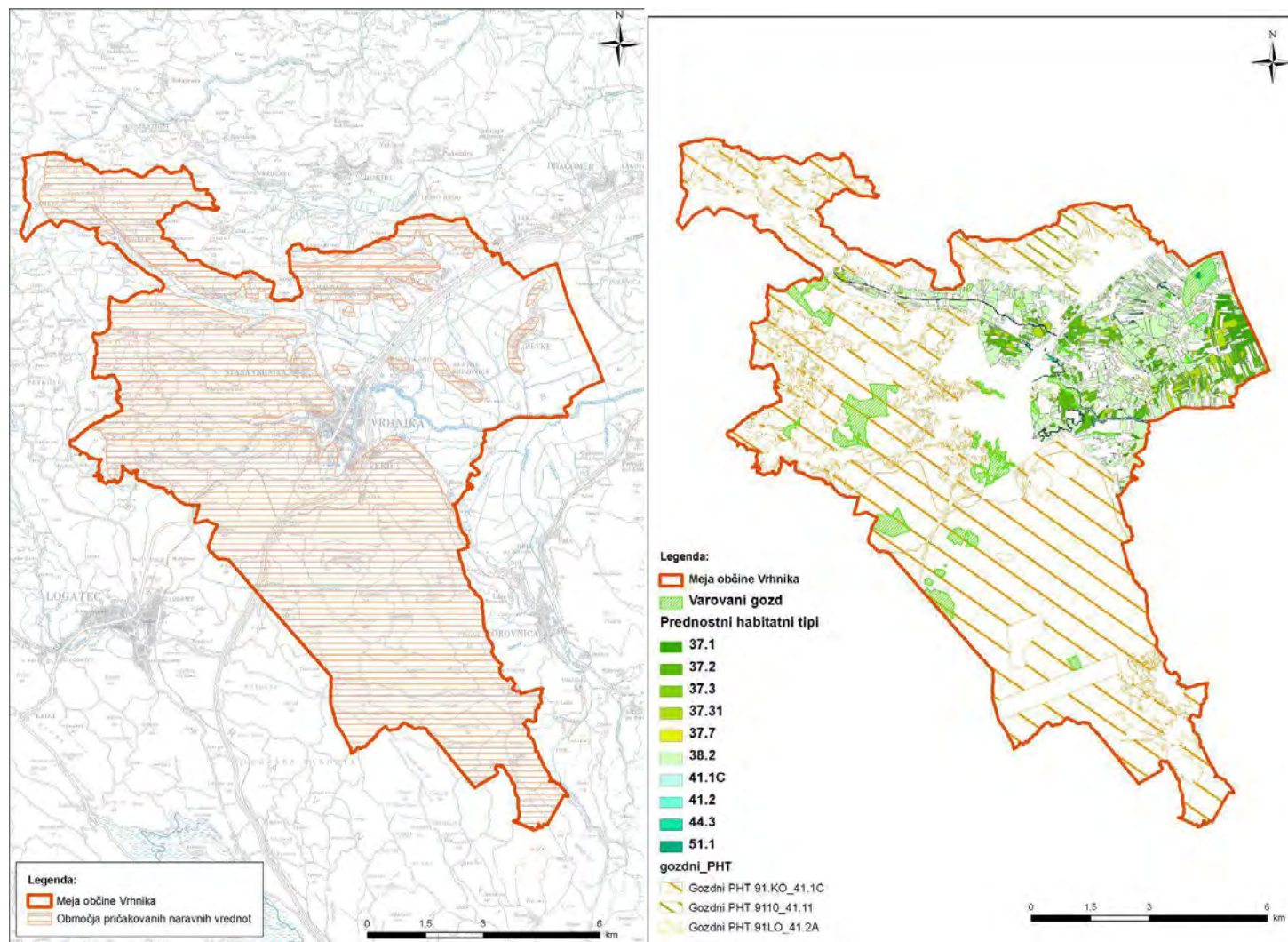
48722	Poka nad Koriti	državni	Brezno	geomorfp
49020	Jankarjeva Plesa	državni	Jama z breznom in etažami, poševna jama	geomorfp
49120	Kuren	državni	Jama z breznom in etažami, poševna jama	geomorfp
49185	Jama brez glave	državni	Jama z breznom in etažami, poševna jama	geomorfp

V občini Vrhnika je prisotno tudi območje pričakovanih naravnih vrednot Karbonati, varovalni gozdovi in prednostni habitatni tipi .

#### 4. Prednostni habitatni tipi

**Preglednica 7: Prednostni habitatni tipi v občini Vrhnika**

Prednostni habitatni tip
Ilirski bukovi gozdovi (41.1C oz. 91K0)
Ilirski hrastovo-belogabrovi gozdovi (9110 oz. 41.11)
Srednjeevropski kisloljubni bukovi gozdovi (41.11 oz. 9110)
Mokrotni mezotrofni in evtrofni travniki ali pašniki ( 37.2)
Oligotrofni mokrotni travniki z modro stožko in sorodne združbe (37.31)
Mezotrofni do evtrofni gojeni travniki (38.2)
Hrastova belogabrovja (41.2)
Srednjeevropska črnojelševja in jesenovja ob tekočih vodah (44.3)



## 5. Enote kulturne dediščine

Na območju občine Vrhnika je registriranih 332 enot kulturne dediščine. Kot kulturni spomenik je zavarovan Samostan Bistra (EŠD 15) in njegovo vplivno območje (EŠD 8775), cerkev sv. Miklavža (EŠD 914) v Kurenu, spominska hiša Ivana Cankarja (EŠD 848) v Vrhniki in arheološko najdišče Ljubljanka (EŠD 11420) v Podpeči (Pravni režimi varstva kulturne dediščine (stanje na dan 9.9.2011). S strani Ministrstva za kulturo so bili podani 4 predlogi za vpis v Register nepremične kulturne dediščine.

Odloki o zavarovanju:

- Odlok o razglasitvi Samostana Bistra za kulturni spomenik državnega pomena (Ur. l. RS št. 81/1999)
- Odlok o razglasitvi podružnične cerkve sv. Nikolaja na Kurenu za kulturni spomenik (Ur. l. SRS 35/1988)
- Odločba o zavarovanju Cankarjeve rojstne hiše na Vrhniki (Ur. l. LRS, št. 26/1951)
- Odlok o razglasitvi struge reke Ljubljanice ter njenega pritoka Ljubije vključno z bregovi in območja stare struge Ljubljanice za kulturni spomenik državnega pomena (Ur. l. RS, št. 115/2003, 103/2005)

Preglednica 8: Enote kulturne dediščine v občini Vrhnika

Tip	Ime	Režim	EŠD
	Bevke - Arheološko najdišče Žebravc	Arheološko najdišče	14
	Blatna Brezovica - Arheološko najdišče Blatna Brezovica	Arheološko najdišče	21
	Pokojišče - Zaporni zid	Arheološko najdišče	36
	Vrhnika - Arheološko območje Trško jedro	Arheološko najdišče	844
	Verd - Zaporni zid pod Ljubljanskim vrhom	Arheološko najdišče	9355
	Ljubljana - Arheološko območje Ljubljansko barje	Arheološko najdišče	9368
	Jerinov grič - Zaporni zid na Smrekovcu	Arheološko najdišče	9744
	Verd - Zaporni zid pod Bukovim vrhom	Arheološko najdišče	9745
	Koren - Arheološko najdišče	Arheološko najdišče	10524
	Mala Ligojna - Arheološko najdišče Frtica	Arheološko najdišče	10525
	Mala Ligojna - Arheološko najdišče Goričica	Arheološko najdišče	10526
	Mirke - Arheološko najdišče Hrastje	Arheološko najdišče	10527
	Podlipa - Arheološko najdišče Podlipa	Arheološko najdišče	10529
	Stara Vrhnika - Arheološko območje	Arheološko najdišče	10530
	Verd - Arheološko najdišče Verd	Arheološko najdišče	10531
	Vrhnika - Arheološko območje Na špici	Arheološko najdišče	10532
arheološka dediščina	Vrhnika - Arheološko območje Veliki Gačnik	Arheološko najdišče	10533

Okoljsko poročilo za Občinski prostorski načrt Občine Vrhnika – Priloga T2

	Zaplana - Arheološko območje Zaplana	Arheološko najdišče	10534
	Jerinov Grič - Gradišče na Strmici	Arheološko najdišče	11112
	Bevke - Naselbina Gradišče	Arheološko najdišče	11139
	Bevke - Naselbina Brdo	Arheološko najdišče	11140
	Bevke - Arheološko najdišče Zaloke	Arheološko najdišče	11141
	Blatna Brezovica - Koliščarski naselbini Hočevarica in Stare gmajne	Arheološko najdišče	11142
	Blatna Brezovica - Arheološko območje Njiva	Arheološko najdišče	11143
	Blatna Brezovica - Kolišče Veliki Mah	Arheološko najdišče	11144
	Blatna Brezovica - Arheološko najdišče Za strugo	Arheološko najdišče	11145
	Bevke – Arheološko najdišče Kostanjevica	Arheološko najdišče	11383
	Bistra - Arheološko najdišče Bistra	Arheološko najdišče	11393
	Blatna Brezovica - Najdišče drevaka	Arheološko najdišče	11394
	Podpeč - Arheološko najdišče Ljubljanica	spomenik	11420
	Sinja Gorica - Gradišče Sinja gorica	Arheološko najdišče	11422
	Verd - Arheološko najdišče Ljubija	Arheološko najdišče	11427
	Vrhnika - Arheološko območje Gabrče	Arheološko najdišče	28833
	Velika Ligojna - Arheološko najdišče Koranjica	Arheološko najdišče	510071
	Velika Ligojna - Arheološko najdišče Dobrava	Arheološko najdišče	510073
kulturna krajina	Ljubljana - Kulturna krajina Ljubljansko barje	Dediščina	11819
	Vrhnika - Drevored platan ob Tržaški cesti	Dediščina	21010
	Vrhnika - Drevored mešanih listavcev ob poti Ob progi	Dediščina	21011
	Podlipa - Kulturna krajina	Dediščina	22326
memorialna dediščina	Verd - Rojstna hiša Jožefa Petkovška	Dediščina	808
	Bevke - Spominska plošča padlim v NOB	Dediščina	11521
	Bevke - Spominska plošča zamolčanim žrtvam	Dediščina	11522
	Bistra - Spominska plošča padlim v NOB	Dediščina	11523
	Bistra - Spominsko znamenje padlima partizanoma	Dediščina	11524
	Blatna Brezovica - Spominska plošča ustanovitvi odbora OF	Dediščina	11525
	Drenov Grič - Spomenik padlim v NOB	Dediščina	11551
	Lesno Brdo - Spomenik Kuclerjevi družini	Dediščina	11568

Okoljsko poročilo za Občinski prostorski načrt Občine Vrhnika – Priloga T2

Log pri Brezovici - Spominsko znamenje Ivanu Kavčniku-Viliju	Dediščina	11576
Mala Ligojna - Spominska plošča padlim v NOB	Dediščina	11577
Velika Ligojna - Spomenik talcem	Dediščina	11747
Velika Ligojna - Spominsko znamenje zamolčanim žrtvam	Dediščina	11748
Verd - Spomenik padlim v NOB	Dediščina	11749
Verd - Spomenik zamolčanim žrtvam	Dediščina	11750
Verd - Spominska plošča Jožefu Petkovšku	Dediščina	11751
Vrhnika - Spomenik z grobnico padlim v NOB na Drči	Dediščina	11756
Vrhnika - Spominska plošča kurirski postaji TV 17	Dediščina	11757
Bevke - Pokopališče	Dediščina	11825
Blatna Brezovica - Pokopališče	Dediščina	11828
Sinja Gorica - Pokopališče	Dediščina	11854
Velika Ligojna - Pokopališče	Dediščina	11857
Verd - Pokopališče	Dediščina	11859
Vrhnika - Stari del pokopališča	Dediščina	17944
Mirke - Spominsko znamenje Borovniški četi na Malem Jesenovcu	Dediščina	20502
Mirke – Kurirska postaja TV-17 za Slemeni	Dediščina	23306
Vrhnika - Spominska plošča Ivanu Cankarju na hiši Voljčeva 25	Dediščina	23345
Vrhnika - Spominska plošča Ivanu Cankarju na hiši Voljčeva 17	Dediščina	23346
Vrhnika - Spominska plošča Ivanu Cankarju na hiši Stara cesta 13	Dediščina	23347
Vrhnika - Spominska plošča Ivanu Cankarju na hiši Stara cesta 11	Dediščina	23348
Vrhnika - Spominska plošča Ivanu Cankarju na hiši Vas 8	Dediščina	23349
Vrhnika - Spominska plošča Ivanu Cankarju na hiši Pri lipi 2	Dediščina	23350
Vrhnika - Spomenik Ivanu Cankarju pred osnovno šolo	Dediščina	23351
Vrhnika - Spominska plošča Ivanu Cankarju na hiši Pot k Trojici 2	Dediščina	23352
Vrhnika - Spomenik Ivanu Cankarju ob Tržaški cesti	Dediščina	23353
Vrhnika - Spominska plošča Ivanu Cankarju v Močilniku	Dediščina	23354
Vrhnika - Spominska plošča Ivanu Cankarju ob mostu čez Ljubljanico	Dediščina	23355
Vrhnika - Spominska plošča Ivanu Cankarju na kapelici sv. Antona	Dediščina	23356
Vrhnika - Spominska plošča Ivanu Cankarju na Drči	Dediščina	23357

Okoljsko poročilo za Občinski prostorski načrt Občine Vrhnika – Priloga T2

	Vrhnika – Spomenik partizanskemu napadu na Štampetov most	Dediščina	23360
	Vrhnika - Spomenik Ivanu Grudnu na Sv. Trojici	Dediščina	23361
	Vrhnika - Doprni kip Karla Grabeljška	Dediščina	23362
	Vrhnika – Bunker v Blatnem dolu	Dediščina	23365
	Stara Vrhnika - Spomenik padlim v NOB	Dediščina	23367
	Mirke - Spominska plošča aktivistu Francu Rodetu	Dediščina	23370
	Pokojišče - Spomenik Šerčerjevi brigadi	Dediščina	23376
	Mizni dol - Spominska plošča drugemu bataljonu Dolomitskega odreda	Dediščina	23379
	Trčkov grič - Grob dveh partizanov na Zlovškem vrhu	Dediščina	23380
	Mirke - Spomenik ilegalnemu partizanskemu prehodu čez progo	Dediščina	23387
naselbinska dediščina	Blatna Brezovica - Vas	Dediščina	20
	Mala Ligojna - Vas	Dediščina	422
	Mirke - Vas	Dediščina	459
	Vrhnika - Trško jedro	Dediščina	843
	Bevke - Vas	Dediščina	11466
	Verd - Vaško jedro	Dediščina	11814
profana stavbna dediščina	Smrečje - Domačija Smrečje 47	Dediščina	669
	Vrhnika - Hiša Cankarjev trg 8	Dediščina	847
	Vrhnika - Spominska hiša Ivana Cankarja	Spomenik	848
	Vrhnika - Hiša z vrtom Cankarjev trg 1	Dediščina	849
	Smrečje - Domačija Smrečje 17	Dediščina	7832
	Mala Ligojna - Kašča pri hiši Mala Ligojna 21	Dediščina	9538
	Mirke - Domačija Mirke 1 in 2	Dediščina	9539
	Drenov Grič - Domačija Drenov Grič 9	Dediščina	9540
	Mirke - Hiša Mirke 3	Dediščina	9541
	Mirke - Domačija Mirke 4	Dediščina	9542
	Vrhnika - Štampetov most	Dediščina	9543
	Vrhnika - Hiša Stara cesta brez številke	Dediščina	9544
	Vrhnika - Hiša Stara cesta 45	Dediščina	9545
	Verd - Miklčeva kašča	Dediščina	9816

Okoljsko poročilo za Občinski prostorski načrt Občine Vrhnika – Priloga T2

Bevke - Domačija Bevke 9	Dediščina	11384
Bevke - Hiša Bevke 14	Dediščina	11385
Bevke - Hiša Bevke 19	Dediščina	11386
Bevke - Hiša Bevke 33	Dediščina	11387
Bevke - Hiša Bevke 37	Dediščina	11388
Bevke - Hiša Bevke 39	Dediščina	11389
Bevke - Hiša Bevke 43	Dediščina	11390
Bevke - Hiša Bevke 50	Dediščina	11391
Bevke - Skupina kozolcev pri hiši Bevke 24	Dediščina	11392
Blatna Brezovica - Domačija Blatna Brezovica 16	Dediščina	11395
Blatna Brezovica - Hiša Blatna Brezovica 7	Dediščina	11396
Blatna Brezovica - Domačija Blatna Brezovica 32	Dediščina	11463
Blatna Brezovica - Domačija Blatna Brezovica 11	Dediščina	11464
Bevke - Domačija Bevke 57	Dediščina	11471
Bevke - Domačija Bevke 8	Dediščina	11472
Bevke - Župnišče	Dediščina	11475
Bistra - Gostilna Bistra	Dediščina	11476
Mirke - Kašča pri hiši Mirke 5	Dediščina	11769
Mirke - Sušilnica pri hiši Mirke 5	Dediščina	11770
Verd - Domačija Verd 13	Dediščina	11771
Verd - Domačija Verd 17	Dediščina	11772
Verd - Domačija Verd 20	Dediščina	11773
Verd - Domačija Verd 7	Dediščina	11774
Verd - Hiša Verd 153	Dediščina	11775
Verd - Kašča Verd 78	Dediščina	11777
Verd - Maroltova domačija	Dediščina	11778
Drenov Grič - Hiša Drenov Grič 10	Dediščina	11783
Drenov Grič - Hiša Drenov Grič 8	Dediščina	11785
Drenov Grič - Kašča pri hiši Drenov Grič 45	Dediščina	11786
Velika Ligojna - Domačija Velika Ligojna 49	Dediščina	11812

Okoljsko poročilo za Občinski prostorski načrt Občine Vrhnika – Priloga T2

Verd - Domačija Verd 18	Dediščina	11813
Bevke - Osnovna šola	Dediščina	11824
Blatna Brezovica - Šola Blatna Brezovica 5	Dediščina	11831
Drenov Grič - Vila Drenov Grič 22	Dediščina	11844
Drenov Grič - Šola Drenov Grič 4	Dediščina	11846
Velika Ligojna - Šola Velika Ligojna 35	Dediščina	11858
Mala Ligojna - Domačija Mala Ligojna 21	Dediščina	11911
Bevke - Hlev pri župnišču	Dediščina	11912
Blatna Brezovica - Kašča na domačiji Blatna Brezovica 32	Dediščina	12371
Drenov Grič - Kašča pri hiši Drenov Grič 58	Dediščina	12372
Mirke - Kašča na domačiji Mirke 4	Dediščina	12373
Mirke - Svinjaki na domačiji Mirke 4	Dediščina	12374
Podlipa - Domačija Podlipa 16	Dediščina	12376
Podlipa - Hiša Podlipa 49	Dediščina	12377
Podlipa - Hiša Podlipa 51	Dediščina	12378
Podlipa - Kašča pri hiši Podlipa 5	Dediščina	12379
Podlipa - Hlev pri hiši Podlipa 16	Dediščina	12381
Smrečje - Domačija Smrečje 35	Dediščina	12386
Smrečje - Domačija Smrečje 45	Dediščina	12387
Smrečje - Domačija z mlinom in žago Smrečje 3	Dediščina	12388
Smrečje - Hiša Smrečje 17	Dediščina	12389
Smrečje - Hiša Smrečje 44	Dediščina	12390
Smrečje - Kašča pri hiši Smrečje 22	Dediščina	12391
Podlipa - Kozolec pri Režanc	Dediščina	12392
Smrečje - Sušilnica za sadje pri hiši Smrečje 17	Dediščina	12393
Smrečje - Sušilnica za sadje pri hiši Smrečje 23	Dediščina	12394
Stara Vrhnika - Domačija Stara Vrhnika 18	Dediščina	12395
Stara Vrhnika - Domačija Stara Vrhnika 6	Dediščina	12396
Stara Vrhnika - Domačija Stara Vrhnika 81	Dediščina	12397
Stara Vrhnika - Hiša Stara Vrhnika 23	Dediščina	12400

Okoljsko poročilo za Občinski prostorski načrt Občine Vrhnika – Priloga T2

Stara Vrhnika - Hiša Stara Vrhnika 25	Dediščina	12401
Stara Vrhnika - Hiša Stara Vrhnika 27	Dediščina	12402
Stara Vrhnika - Hiša Stara Vrhnika 35	Dediščina	12403
Stara Vrhnika - Hiša Stara Vrhnika 62	Dediščina	12404
Stara Vrhnika - Hiša Stara Vrhnika 60	Dediščina	12405
Stara Vrhnika - Kašča pri hiši Stara Vrhnika 45	Dediščina	12406
Stara Vrhnika - Kozolec pri hiši Stara Vrhnika 10	Dediščina	12407
Stara Vrhnika - Pod s skednjem na domačiji Stara Vrhnika 81	Dediščina	12408
Vrhnika - Šola Hrib 2	Dediščina	12409
Vrhnika - Domačija Idrijska 14	Dediščina	12410
Vrhnika - Domačija Ljubljanska 10, 11, 12	Dediščina	12411
Vrhnika - Domačija Ljubljanska 16	Dediščina	12412
Vrhnika - Domačija Ljubljanska 20	Dediščina	12413
Vrhnika - Domačija Ljubljanska 9	Dediščina	12414
Vrhnika - Domačija Stara cesta 5	Dediščina	12415
Vrhnika - Domačija Voljčeva 13	Dediščina	12418
Vrhnika - Domačija Voljčeva 14	Dediščina	12419
Vrhnika - Domačija Voljčeva 26	Dediščina	12420
Vrhnika - Skladišče živega srebra	Dediščina	12421
Vrhnika - Gospodarsko poslopje pri hiši Petkovškova 35	Dediščina	12422
Vrhnika - Gospodarsko poslopje za hotelom Mantova	Dediščina	12423
Vrhnika - Hiša Gradišče 4	Dediščina	12425
Vrhnika - Hiša Gradišče 5	Dediščina	12426
Vrhnika - Hiša Gradišče 8 in 10	Dediščina	12427
Vrhnika - Hiša Hrib 1	Dediščina	12428
Vrhnika - Hiša Pri Lipi 16	Dediščina	12429
Vrhnika - Hiša Robova 19	Dediščina	12430
Vrhnika - Hiša s kovačijo Stara cesta 35	Dediščina	12431
Vrhnika - Hiša Stara cesta 1	Dediščina	12432
Vrhnika - Hiša Stara cesta 17	Dediščina	12433

Okoljsko poročilo za Občinski prostorski načrt Občine Vrhnika – Priloga T2

Vrhnika - Hiša Stara cesta 2	Dediščina	12434
Vrhnika - Hiša Stara cesta 21	Dediščina	12435
Vrhnika - Hiša Stara cesta 2a	Dediščina	12437
Vrhnika - Hiša Stara cesta 3	Dediščina	12438
Vrhnika - Hiša Stara cesta 53	Dediščina	12439
Vrhnika - Hiša Stara cesta 6	Dediščina	12440
Vrhnika - Hiša Stara cesta 7 in 9	Dediščina	12441
Vrhnika - Hiša Tržaška 30	Dediščina	12442
Vrhnika - Hiša Tržaška 41	Dediščina	12443
Vrhnika - Hiša Vas 7	Dediščina	12445
Vrhnika - Hiša Voljčeva 15	Dediščina	12446
Vrhnika - Hiša Voljčeva 16	Dediščina	12447
Vrhnika - Hiša Voljčeva 27	Dediščina	12448
Vrhnika - Hiša Voljčeva 3	Dediščina	12449
Vrhnika - Kašča Ljubljanska 11	Dediščina	12450
Vrhnika - Kašča na domačiji Storžev grič 8	Dediščina	12451
Vrhnika - Kašča pri hiši Dobovičnikova 16	Dediščina	12452
Vrhnika - Kašča pri hiši Storžev grič 5	Dediščina	12453
Zaplana - Domačija Zaplana 11	Dediščina	12454
Zaplana - Hiša Zaplana 14	Dediščina	12458
Trčkov Grič - Trčkova domačija	Dediščina	12459
Jerinov Grič - Hiša Jerinov Grič 35	Dediščina	12460
Mizni Dol - Hiša Mizni Dol 1	Dediščina	12461
Strmica pri Logatcu - Kašča na domačiji Strmica 120	Dediščina	12462
Prezid - Kozolec pri hiši Prezid 4	Dediščina	12463
Trčkov grič - Trčkova preužitkarska hiša	Dediščina	12464
Drenov Grič - Kovačija Drenov Grič 3	Dediščina	12520
Vrhnika - Mlekarna	Dediščina	12524
Vrhnika - Železniški most pri Ōčetinarni	Dediščina	12525
Verd - Opekarna	Dediščina	12527

Okoljsko poročilo za Občinski prostorski načrt Občine Vrhnika – Priloga T2

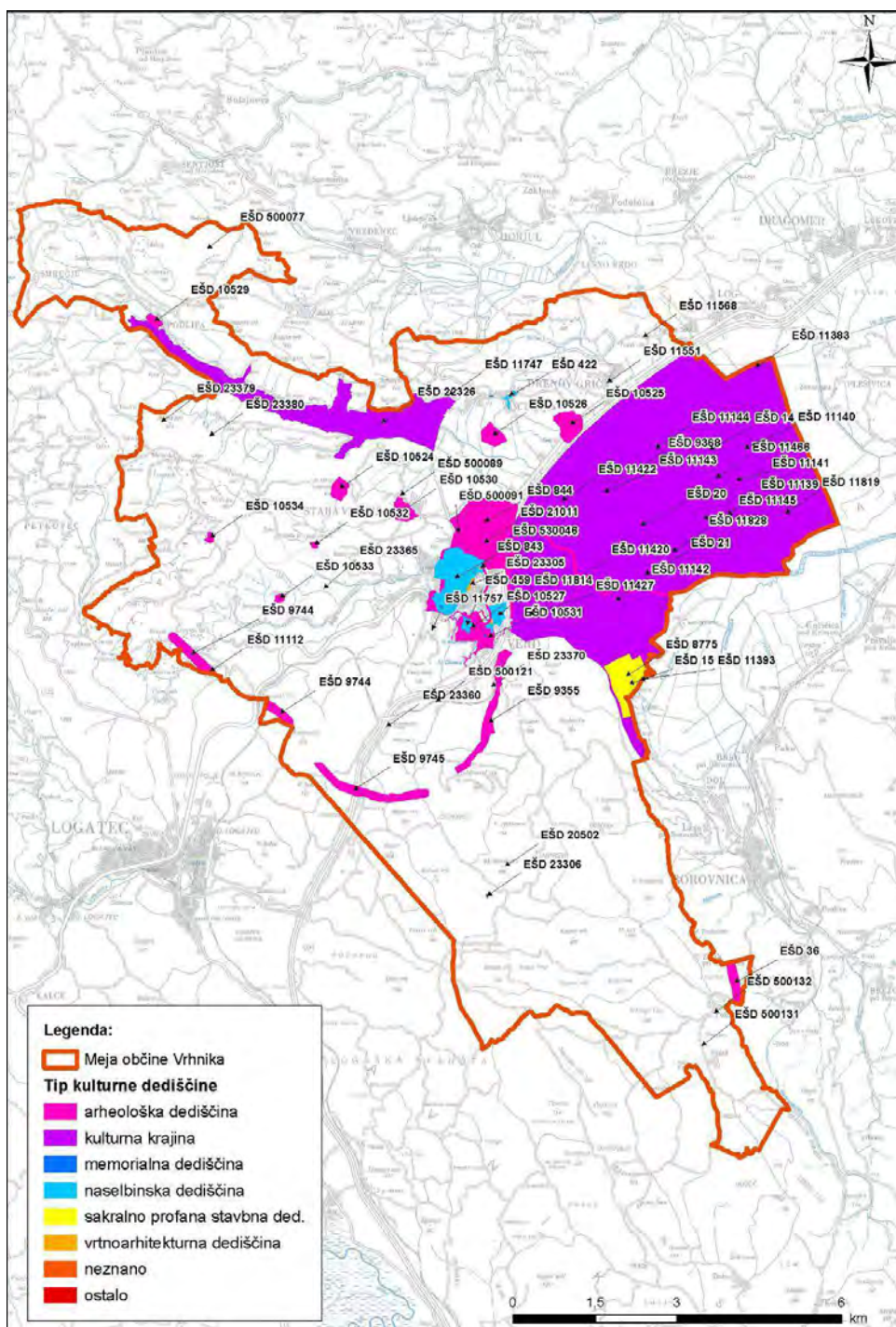
Vrhnika - Železniška postaja Vrhnika mesto	Dediščina	12530
Vrhnika - Opuščena železniška proga Brezovica-Vrhnika	Dediščina	12533
Verd - Vodomerska postaja	Dediščina	12535
Verd - Stavba železniške postaje Verd	Dediščina	12536
Drenov Grič - Kolarska delavnica	Dediščina	12626
Bevke - Peč za sušenje lanu pri hiši Bevke 78	Dediščina	13453
Vrhnika - Hiša Cankarjev trg 2	Dediščina	14331
Vrhnika - Hiša Cankarjev trg 3	Dediščina	14332
Vrhnika - Hiša Cankarjev trg 4	Dediščina	14333
Vrhnika - Vila Cankarjev trg 3a	Dediščina	14334
Vrhnika - Lesena skulptura Barjanec in Barjanka	Dediščina	16349
Bevke - Vaško perišče in napajališče - priporočilno	Dediščina	16906
Vrhnika - Hiša Ljubljanska 1	Dediščina	17945
Vrhnika - Hiša Cankarjev trg 5	Dediščina	17946
Vrhnika - Kmečka posojilnica	Dediščina	17947
Vrhnika - Hiša Tržaška 3	Dediščina	17948
Vrhnika - Hiša Poštna 1	Dediščina	17949
Vrhnika - Hiša Tržaška 23	Dediščina	17950
Vrhnika - Hiša Cankarjev trg 7	Dediščina	17951
Vrhnika - Hiša Cankarjev trg 11	Dediščina	17952
Vrhnika - Hiša Cankarjev trg 10	Dediščina	17953
Vrhnika - Hiša Jelovškova brez številke	Dediščina	17954
Vrhnika - Hiša Cankarjev trg 9	Dediščina	17955
Vrhnika - Hiša Voljčeva 19	Dediščina	17956
Vrhnika - Gasilski dom	Dediščina	17957
Vrhnika - Hiša Tržaška 8	Dediščina	18025
Vrhnika - Gospodarsko poslopje Cankarjev trg 1A	Dediščina	18032
Vrhnika - Hiša Opekarska 14	Dediščina	18033
Vrhnika - Hiša Cankarjev trg 6A	Dediščina	20738
Vrhnika - Vila Tržaška 22	Dediščina	23302

Okoljsko poročilo za Občinski prostorski načrt Občine Vrhnika – Priloga T2

	Vrhnika - Osnovna šola Tržaška 2	Dediščina	23303
	Vrhnika - Ogrinova vila	Dediščina	23304
	Podlipa - Župnišče	Dediščina	23308
	Vrhnika - Kunstljeva vila	Dediščina	23310
	Vrhnika - Vodohram na Sv. Trojici	Dediščina	23363
	Bevke – Vaška tehcnica - priporočilno	Dediščina	25735
	Vrhnika - Cerkev sv. Trojice		845
	Vrhnika - Cerkev sv. Trojice – vplivno območje	Vplivno območje	845
	Kuren - Cerkev sv. Miklavža	Spomenik	914
	Pokojišče - Cerkev sv. Štefana	Dediščina	1652
	Podlipa - Cerkev sv. Brikcija	Dediščina	2119
	Smrečje - Cerkev Marijinega vnebovzetja	Dediščina	2453
	Vrhnika - Cerkev sv. Pavla	Dediščina	2681
	Blatna Brezovica - Cerkev sv. Jakoba	Dediščina	2682
	Mala Ligojna - Cerkev sv. Lenarta	Dediščina	2684
	Sinja Gorica - Cerkev sv. Joba	Dediščina	2685
	Stara Vrhnika - Cerkev sv. Lenarta	Dediščina	2686
	Verd - Cerkev sv. Antona Puščavnika	Dediščina	2687
	Velika Ligojna - Cerkev sv. Jurija	Dediščina	2688
	Vrhnika - Cerkev sv. Lenarta	Dediščina	2689
	Zaplana - Cerkev sv. Martina in Urha	Dediščina	2702
	Bevke - Cerkev sv. Križa	Dediščina	2833
	Bevke - Kapelica	Dediščina	11821
	Bevke - Marijina kapelica pri cerkvi	Dediščina	11822
	Bevke - Marijina kapelica pri župnišču	Dediščina	11823
	Bevke - Razpelo pri hiši Bevke 8	Dediščina	11826
	Blatna Brezovica - Kapelica	Dediščina	11827
	Blatna Brezovica - Razpelo pri hiši Blatna Brezovica 32	Dediščina	11829
	Blatna Brezovica - Razpelo pri šoli	Dediščina	11830
sakralna stavbna dediščina	Drenov Grič - Razpelo	Dediščina	11845

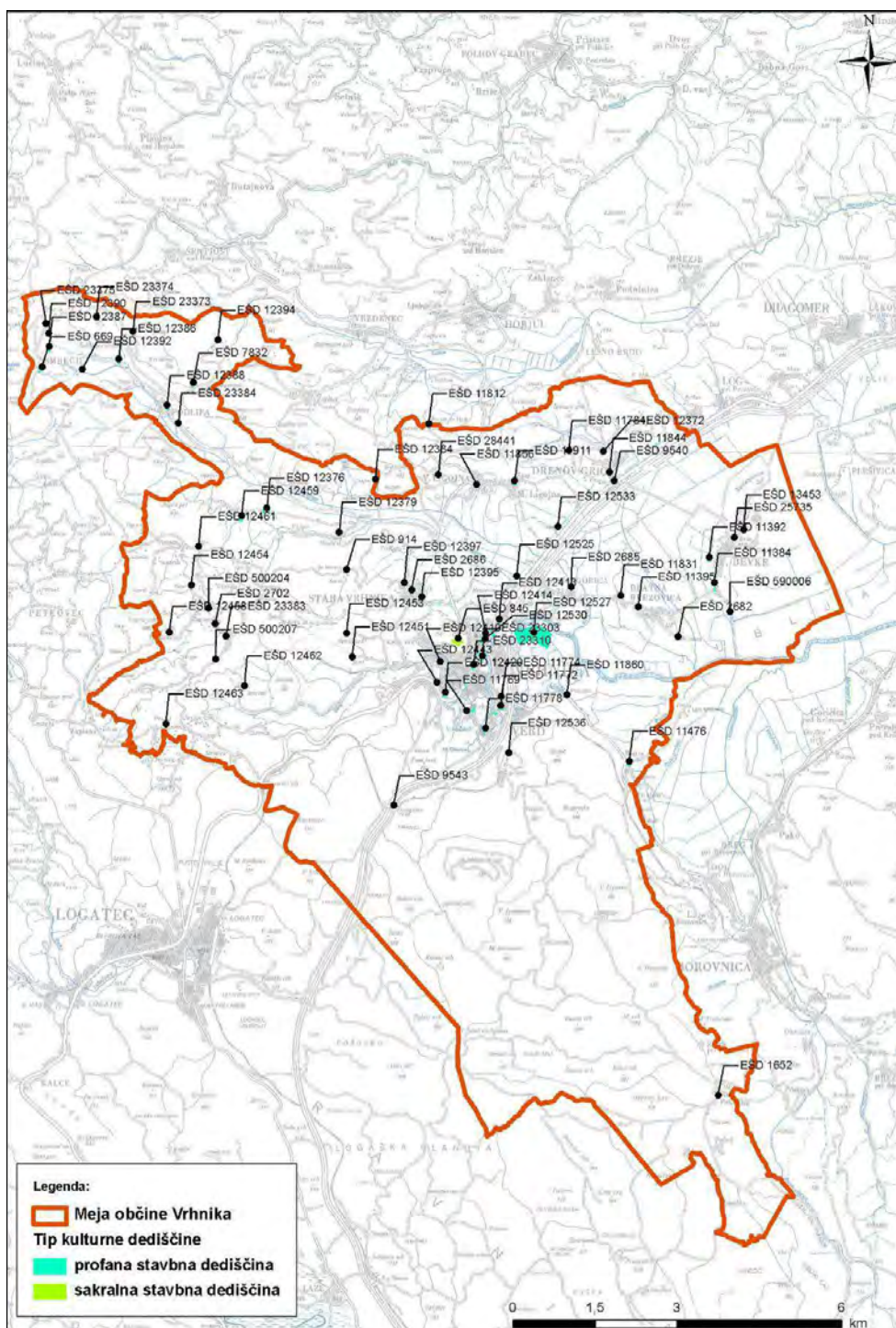
Okoljsko poročilo za Občinski prostorski načrt Občine Vrhnika – Priloga T2

	Velika Ligojna - Kapelica	Dediščina	11856
	Verd - Kapelica	Dediščina	11860
	Vrhnika - Kapelica nasproti hiše Pri lipi 10	Dediščina	17958
	Stara Vrhnika - Kapelica nasproti hiše Stara Vrhnika 51	Dediščina	23368
	Stara Vrhnika – Kapelica nasproti hiše Stara Vrhnika 53	Dediščina	23369
	Smrečje - Kapelica nasproti hiše Smrečje 32	Dediščina	23373
	Smrečje - Razpelo	Dediščina	23374
	Smrečje - Kapelica blizu domačije Smrečje 44	Dediščina	23375
	Zaplana - Kapelica jugovzhodno od vasi	Dediščina	23383
	Podlipa - Razpelo	Dediščina	23384
	Podlipa - Kapelica ob poti k cerkvi	Dediščina	23385
	Podlipa - Kapelica pri hiši Podlipa 49A	Dediščina	23386
	Smrečje – Rusova kapelica	Dediščina	28413
	Velika Ligojna – Znamenje v Mrlah	Dediščina	28441
sakralno profana stavbna ded.	Bistra - Samostan Bistra	Spomenik	15
	Bistra - Območje samostana Bistra	Spomenik	8775
vrtnoarhitekturna dediščina	Bistra - Vrt in park ob samostanu Bistra	Dediščina	7912
	Vrhnika - Parkovna površina ob Tržaški	Dediščina	23305
	Verd - Park	Dediščina	23307



Slika 3: Enote kulturne dediščine na območju OPN (Register nepremične kulturne dediščine, stanje na dan 9.10.2009 (Ministrstvo za kulturo))

Pripomba [R1]: Popravi sliko in datum 9.9.2011



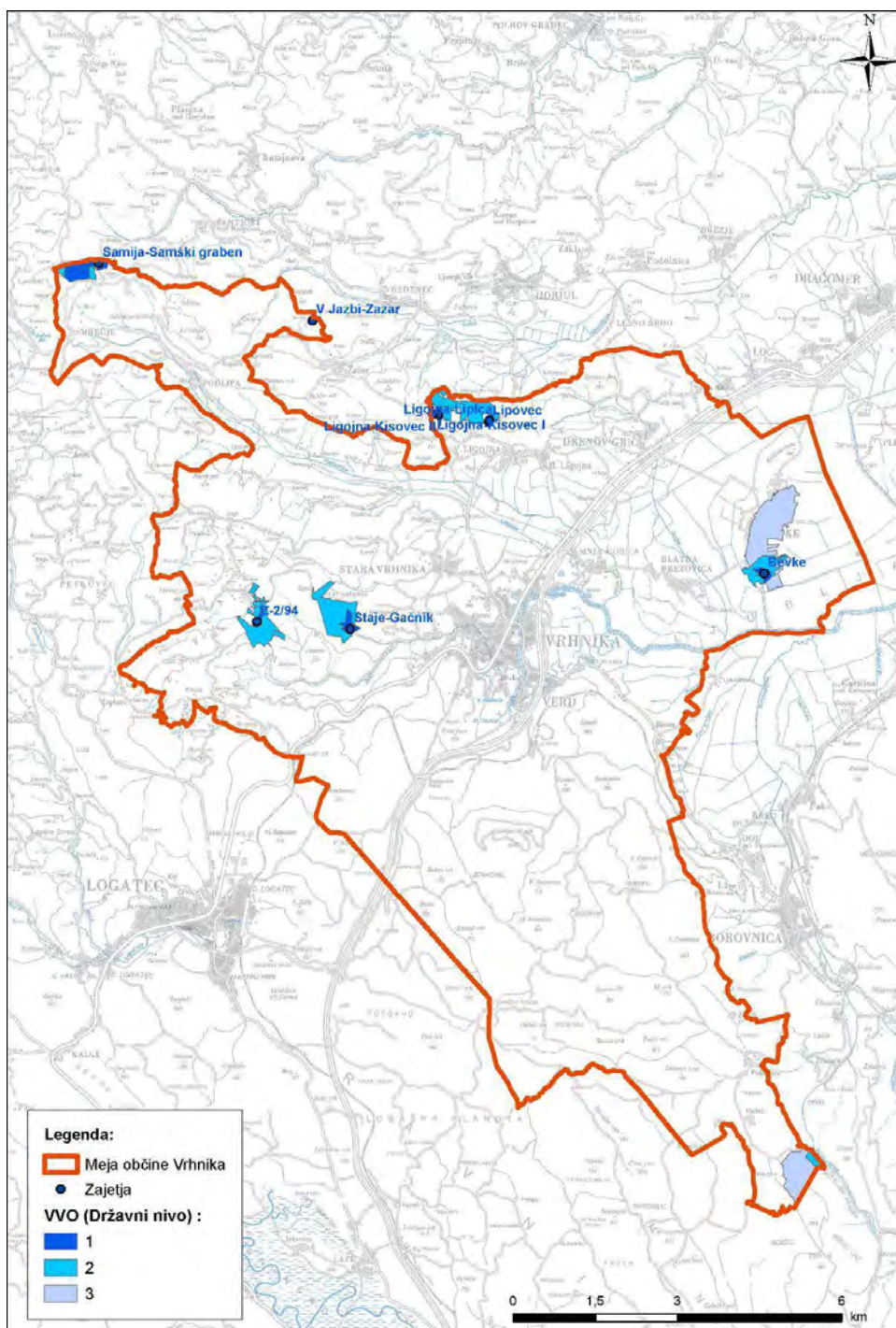
Slika 4: Prikaz enot kulturne dediščine (profana in sakralna stavbna dediščina) na območju OPN (Register nepremične kulturne dediščine, stanje na dan 9.10.2009 (Ministrstvo za kulturo))

## 6. Vodovarstvena območja, vodno in priobalno zemljišče, poplavna območja, erozijska območja, najboljša kmetijska zemljišča

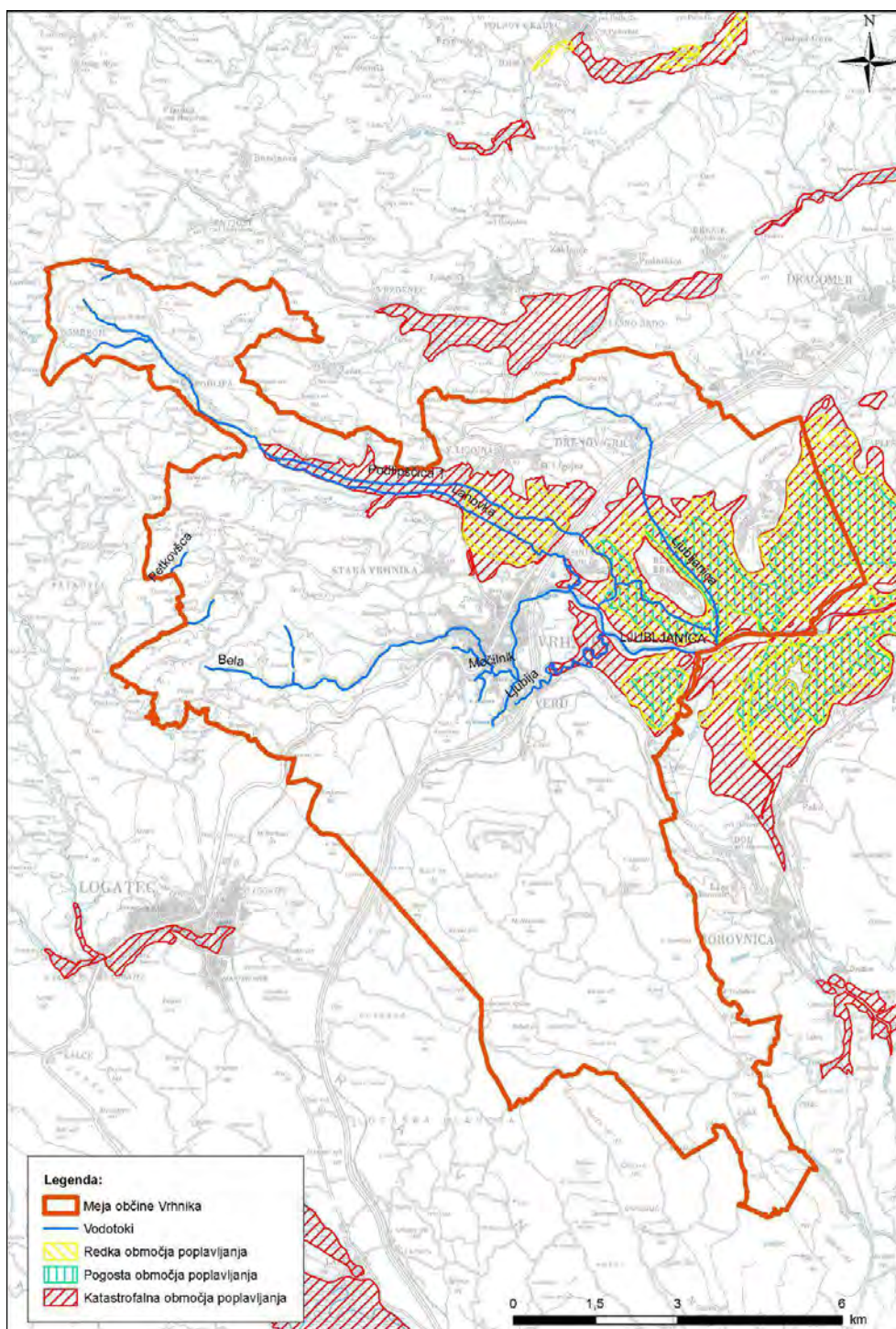
Varovano območje	Pravni akt	Povzetek omejitev pri prostorskem načrtovanju
<p><b>Vodovarstvena območja (državna raven) vodonosnika Ljubljansko barje in okolice Ljubljane na območju občine Vrhnika (naselja Smrečje (območje zajetja, 1, 2 vvo), Velika Ligojna (območje zajetja, 1, 2 vvo), Vrhnika (območje zajetja, 1, 2 vvo), Zaplana (območje zajetja, 1, 2 vvo), Bevke (območje zajetja, 1, 2, 3 vvo), Padež (3 vvo))</b></p>	<p><i>Uredba o vodovarstvenem območju za vodno telo vodonosnikov Ljubljanskega barja in okolice Ljubljane (Ur. l. RS, št. 115/2007, popr. 9/2008)</i></p>	<p>Območje zajetja »0«:</p> <ul style="list-style-type: none"> <li>• prepoved rabe vode iz vodnih virov, razen za javno oskrbo s pitno vodo;</li> <li>• prepoved gradnje, razen gradnje namenjene za javno oskrbo s pitno vodo, pogoj je pridobitev vodnega soglasja;</li> <li>• prepoved opravljanja dejavnosti, ki bi lahko vplivale na spremembo lastnosti ali kakovosti pitne vode;</li> </ul> <p>Ožje in širše vvo (1, 2, 3):</p> <ul style="list-style-type: none"> <li>• za rabo vode iz vodnih virov se podeli vodna pravica, vendar le. Če to ne vpliva na količino in kakovost vode, ki se rabi ali je namenjena za javno oskrbo s pitno vodo;</li> <li>• v Prilogi 3 Uredbe so zapisane omejitve oziroma pogoji gradnje in izvedbe gradbenih del;</li> <li>• ne glede na prepoved gradnje so nekatere izjeme; na primer rekonstrukcija ali nadomestna gradnja stanovanjskih ali nestanovanjskih stavb (tabela 1.1. Priloge 3) brez spremembe namembnosti, sprememba rabe objekta pa ne sme pomeniti povečanja tveganja za onesnaževanje vodnega telesa;</li> <li>• prepoved odvajanja komunalne odpadne in industrijske odpadne vode v vodotoke oziroma posredno v podzemne vode;</li> <li>• v primeru, da je gradnja dovoljena (Priloga 3), je v določenih premerih potrebno za gradnjo na notranjih območjih potrebno pridobiti vodno soglasje oziroma preveriti sprejemljivost gradnje z analizo tveganja za onesnaženje vodnega vira;</li> <li>• za gradnjo na območju, ki ga ureja občinski podrobni prostorski načrt, ministrstvo preveri sprejemljivost vplivov objekta na vodni režim in stanje vodnega telesa v postopku izdaje mnenja k občinskemu podrobnemu prostorskemu načrtu skladno s predpisi o urejanju prostora.</li> </ul>

<p><b>vodno in priobalno zemljišče celinskih voda</b></p>	<p><i>Zakon o vodah (ZV-1) (Ur. l. RS, št. 67/2002, 110/2002-ZGO-1, 2/2004-ZZdl-A, 41/2004-ZVO-1, 57/2008)</i></p>	<p>Na vodnem in priobalnem zemljišču ter na območju presihajočih jezer ni dovoljeno posegati v prostor, razen za:</p> <ul style="list-style-type: none"> <li>• gradnjo objektov javne infrastrukture, komunalne in druge infrastrukture ter komunalnih priključkov na javno infrastrukturo,</li> <li>• gradnjo objektov grajenega javnega dobra po tem ali drugih zakonih,</li> <li>• ukrepe, ki se nanašajo na izboljšanje hidromorfoloških in bioloških lastnosti površinskih voda,</li> <li>• ukrepe, ki se nanašajo na ohranjanje narave,</li> <li>• gradnjo objektov, potrebnih za rabo voda, ki jih je za izvajanje vodne pravice nujno zgraditi na vodnem oziroma priobalnem zemljišču (npr. objekt za zajem ali izpust vode), zagotovitev varnosti plovbe in zagotovitev varstva pred utopitvami v naravnih kopalščih,</li> <li>• gradnjo objektov, namenjenih varstvu voda pred onesnaženjem, in</li> <li>• gradnjo objektov, namenjenih obrambi države, zaščiti in reševanju ljudi, živali in premoženja ter izvajanju nalog policije.</li> </ul> <p>Prepovedane so dejavnosti in posegi v prostor, ki bi lahko:</p> <ul style="list-style-type: none"> <li>• ogrozili stabilnost vodnih in priobalnih zemljišč,</li> <li>• zmanjševali varnost pred škodljivim delovanjem voda.</li> </ul>
<p><b>poplavna območja</b></p>	<p><i>Zakon o vodah (ZV-1) (Ur. l. RS, št. 67/2002, 110/2002-ZGO-1, 2/2004-ZZdl-A, 41/2004-ZVO-1, 57/2008)</i></p> <p><i>Uredba o pogojih in omejitvah za izvajanje dejavnosti in posegov v prostor na območjih, ogroženih zaradi poplav in z njimi povezane erozije celinskih voda in morja (Ur. l. RS, št. 89/2008)</i></p>	<p>Na poplavnem območju so prepovedane vse dejavnosti in vsi posegi v prostor, ki imajo lahko ob poplavi škodljiv vpliv na vode, vodna ali priobalna zemljišča ali povečujejo poplavno ogroženost območja, razen posegov, ki so namenjeni varstvu pred škodljivim delovanjem voda.</p> <p>Posegi morajo biti usklajeni s pogoji in omejitvami iz Uredbe.</p>

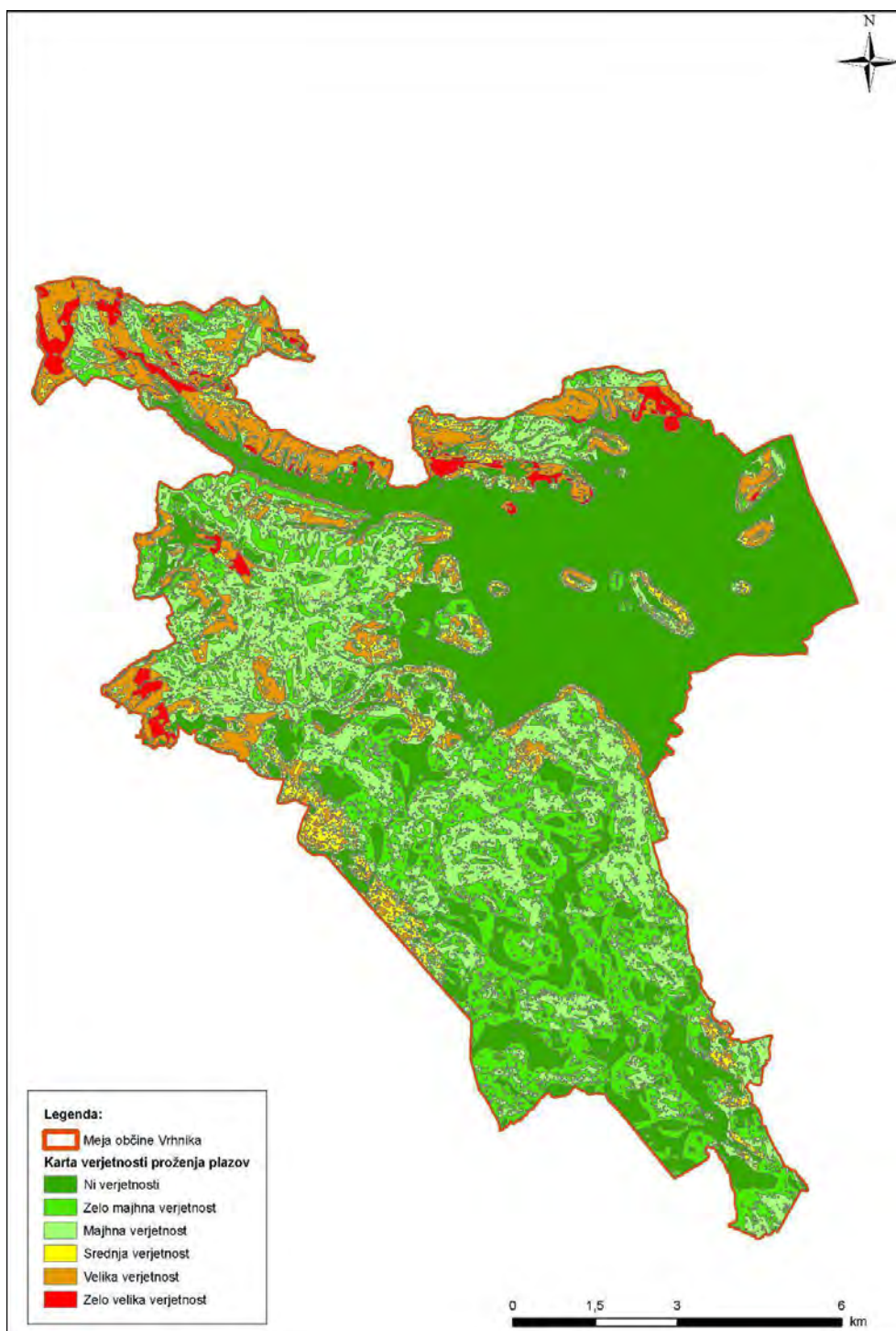
<p><b>erozijska območja</b></p>	<p><i>Zakon o vodah (ZV-1) (Ur. l. RS, št. 67/2002, 110/2002-ZGO-1, 2/2004-ZZdrI-A, 41/2004-ZVO-1, 57/2008)</i></p>	<p>Na erozijskem območju je prepovedano:</p> <ul style="list-style-type: none"> <li>• poseganje v prostor na način, ki pospešuje erozijo in oblikovanje hudournikov,</li> <li>• ogoljevanje površin,</li> <li>• krčenje tistih gozdnih sestojev, ki preprečujejo plazenje zemljišč in snežne odeje, uravnavajo odtočne razmere ali kako drugače varujejo nižje ležeča območja pred škodljivimi vplivi erozije,</li> <li>• zasipavanje izvirov,</li> <li>• nenadzorovano zbiranje ali odvajanje zbranih voda po erozivnih ali plazljivih zemljiščih,</li> <li>• omejevanje pretoka hudourniških voda, pospeševanje erozijske moči voda in slabšanje ravnovesnih razmer,</li> <li>• odlaganje ali skladiščenje lesa in drugih materialov,</li> <li>• zasipavanje z odkopnim ali odpadnim materialom,</li> <li>• odvzemanje naplavin z dna in brežin, razen zaradi zagotavljanja pretočne sposobnosti hudourniške struge,</li> <li>• vlačenje lesa.</li> </ul>
<p><b>najboljša kmetijska zemljišča</b></p>	<p><i>Zakon o kmetijskih zemljiščih (ZKZ) (Ur. l. RS, št. 59/1996, 31/1998 Odl.US: U-I-340/96, 1/1999-ZNIDC, 54/2000-ZKme, 68/2000 Odl.US: U-I-26/97-8, 27/2002 Odl.US: U-I-266/98-72, 58/2002-ZMR-1, 67/2002, 110/2002-ZUreP-1 (8/2003 popr.), 110/2002-ZGO-1, 36/2003, 55/2003-UPB1) Zakon o prostorskem načrtovanju (Ur. l. RS, št. 33/07, 70/08-ZVO-1B, 108/09)</i></p>	<p>Na najboljših kmetijskih zemljiščih je načrtovanje prostorskih ureditev in posameznih posegov v prostor zunaj območij naselij dopustno za namene iz prvega odstavka 44. člena in 45. člena zakona in sicer, kadar zaradi tehničnih ali tehnoloških razlogov ni mogoče uporabiti zemljišč nekmetijskih namenskih rab ali drugih kmetijskih zemljišč. Načrtovanje prostorskih ureditev in posameznih posegov v prostor na najboljših kmetijskih zemljiščih zunaj območij naselij je dopustno tudi, kadar je mogoče usposobiti nadomestna zemljišča za kmetijsko rabo. Usposobitev nadomestnih kmetijskih zemljišč za kmetijsko rabo pomeni, da se zemljišča, ki so po dejanski rabi prostora v nekmetijski rabi, usposobi za kmetijsko rabo.</p>



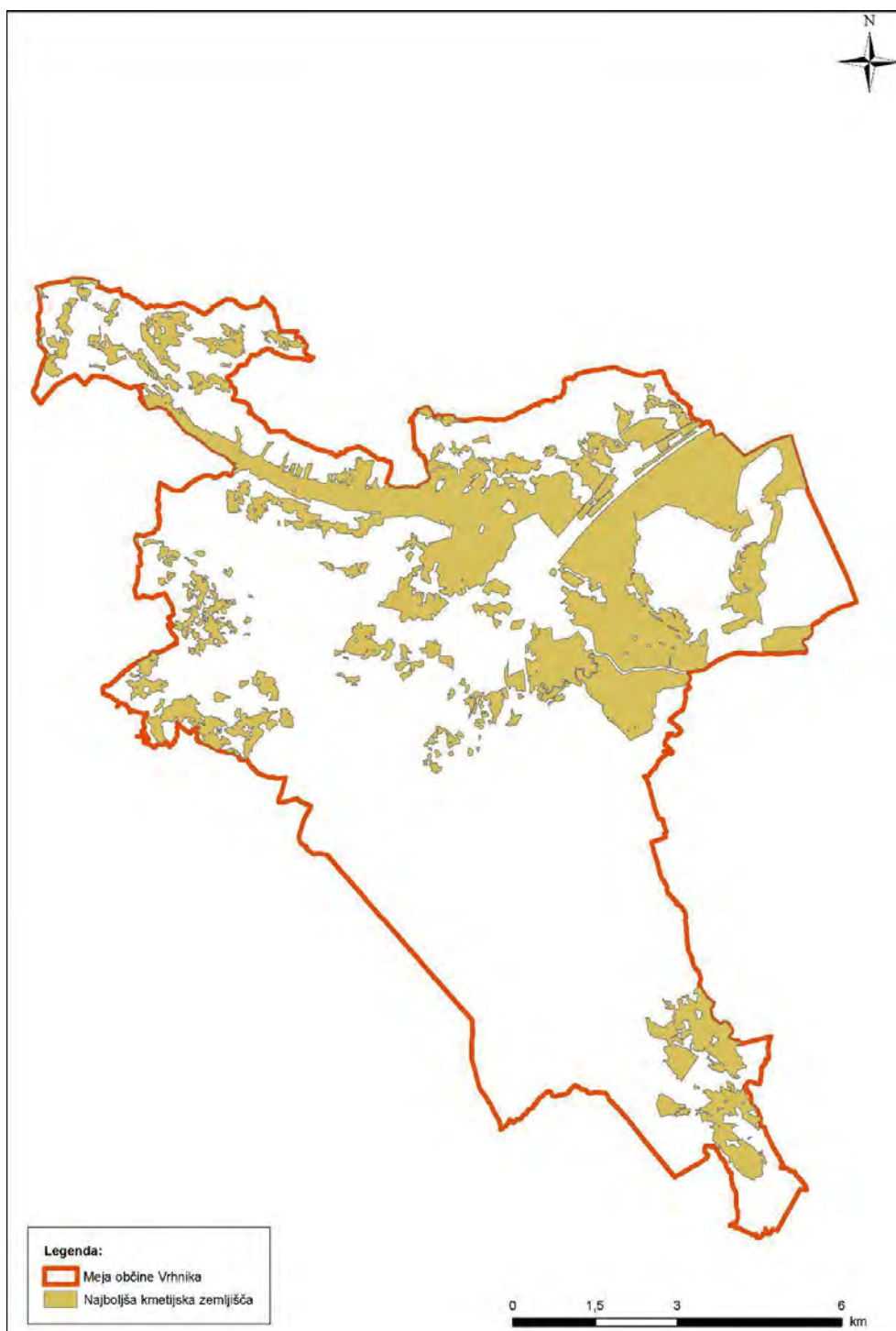
Slika 5: Prikaz vodovarstvenih območij na območju OPN (MOP-ARSO, sloj vodovarstvena območja – državni nivo, februar 2011)



Slika 6: Prikaz območij površinskih vodotokov z območji pojavljanja poplav (MOP-ARSO, sloj opozorilna karta poplav, februar 2011)



Slika 7: Prikaz verjetnosti proženja plazov na območju OPN (MOP-ARSO, sloj karta verjetnosti proženja plazov, februar 2011)



Slika 8: Prikaz najboljših kmetijskih zemljišč na območju OPN (Občina Vrhnika, sloj veljavne namenske rabe prostora)